

Staatliche Betriebsgesellschaft für Umwelt und Landwirtschaft (BfUL, ehemals Umweltbetriebsgesellschaft UBG)

Daten Schmilka 2008

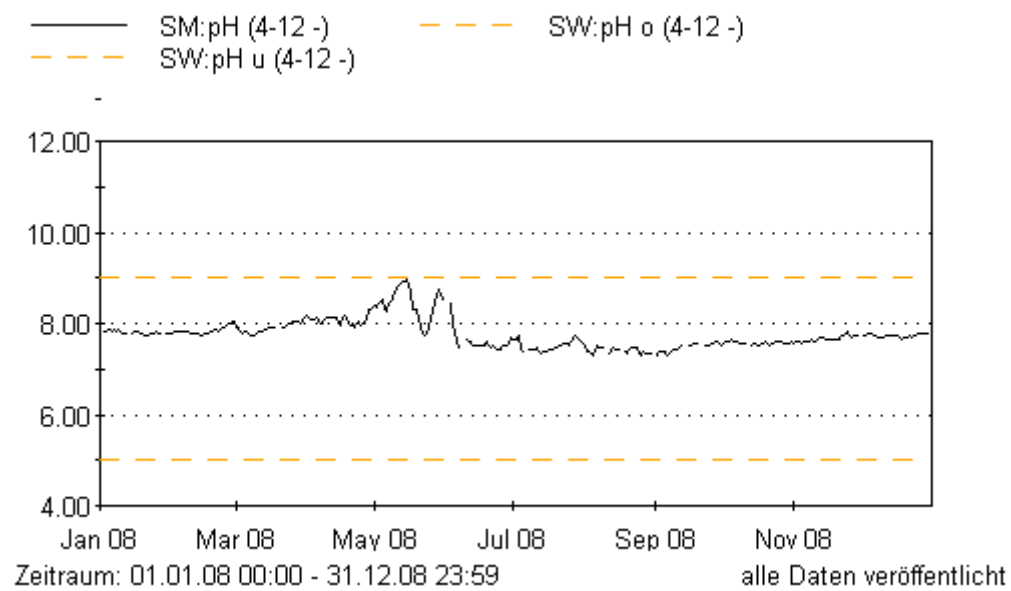
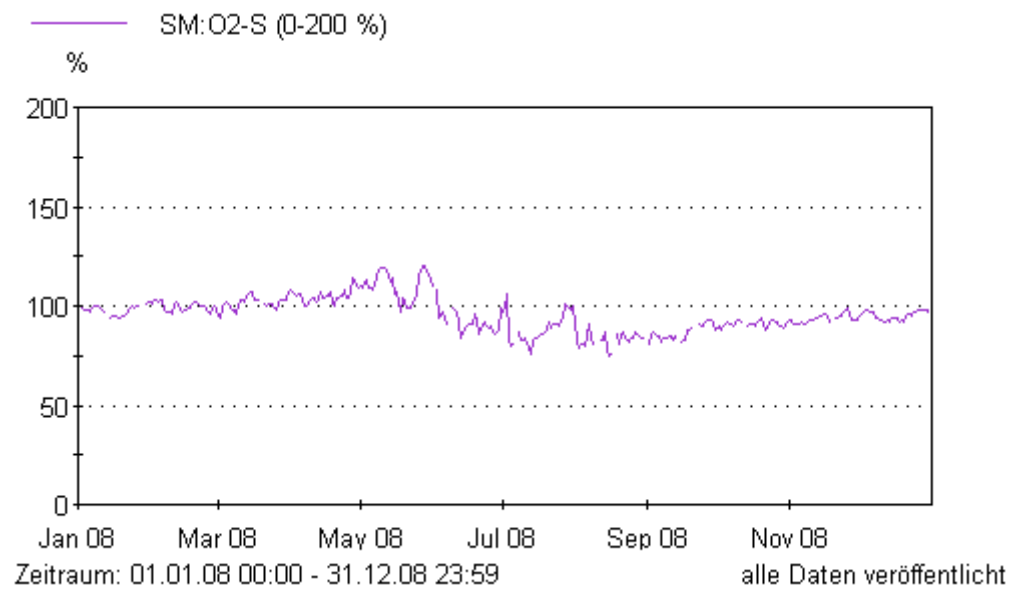
Daten: aus dem Jahr 2008 (graphische Darstellung und Messwerttabelle der Tagesmittelwerte) Messstation: Schmilka, Elbe

Messgrößen:

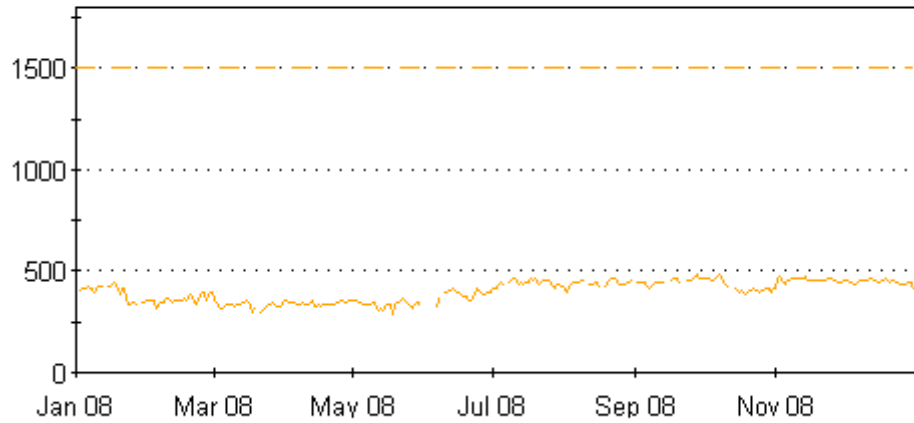
- O2-G : Sauerstoffgehalt,
- pH : pH-Wert,
- O2-S : Sauerstoffsättigung,
- Leitf : Leitfähigkeit,
- Tw : Wassertemperatur,
- Trueb : Trübung,
- SAK : UV-Extinktion bei 254 nm,
- NO3-N : Nitratstickstoff,
- NH4-N : Ammoniumstickstoff,
- Cges : Gesamtchlorophyllgehalt

Hinweise: 10.-24.10.2008 Defekt am Algentoximeter; Chlorophyllsensor zur Reparatur





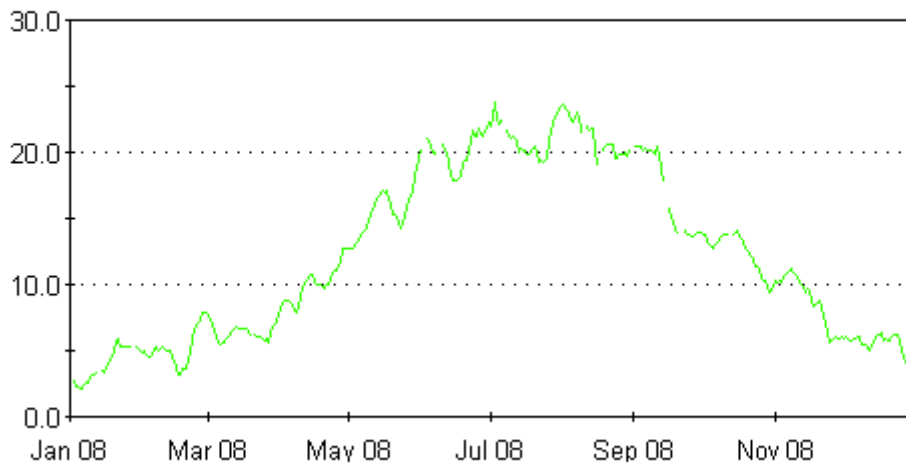
SM:Leitf (0-1800 $\mu\text{S}/\text{cm}$ (25°C))
SW:LF o (0-1800 $\mu\text{S}/\text{cm}$ (25°C))
 $\mu\text{S}/\text{cm}$ (25°C)



Zeitraum: 01.01.08 00:00 - 31.12.08 23:59

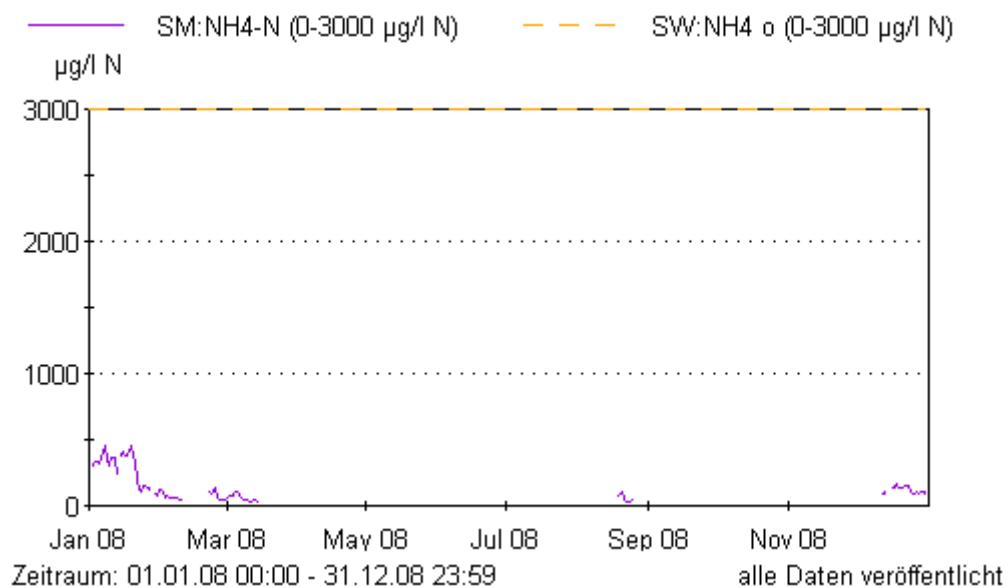
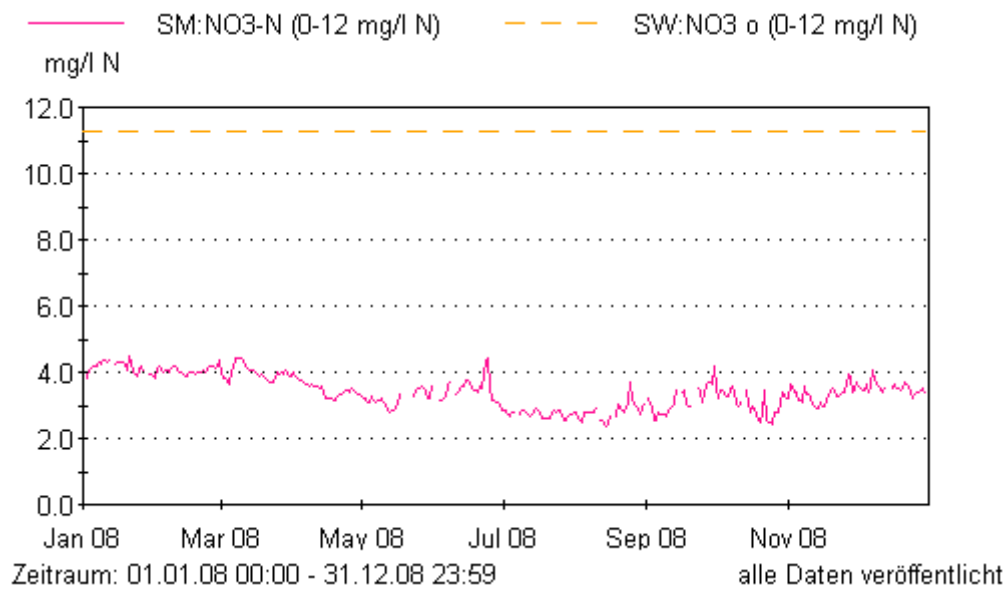
alle Daten veröffentlicht

SM:Tw (0-30 °C)
°C



Zeitraum: 01.01.08 00:00 - 31.12.08 23:59

alle Daten veröffentlicht



NH₄-N-Werte, die kleiner der Bestimmungsgrenze von 20 µg/l sind, erscheinen nicht in der Grafik.

