

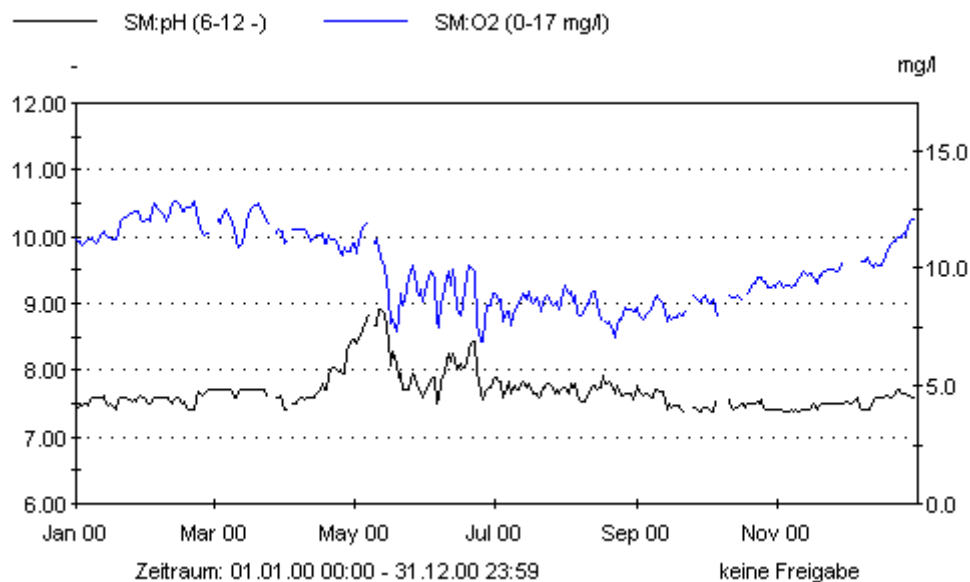
Staatliche Betriebsgesellschaft für Umwelt und Landwirtschaft (BfUL, ehemals Umweltbetriebsgesellschaft UBG)

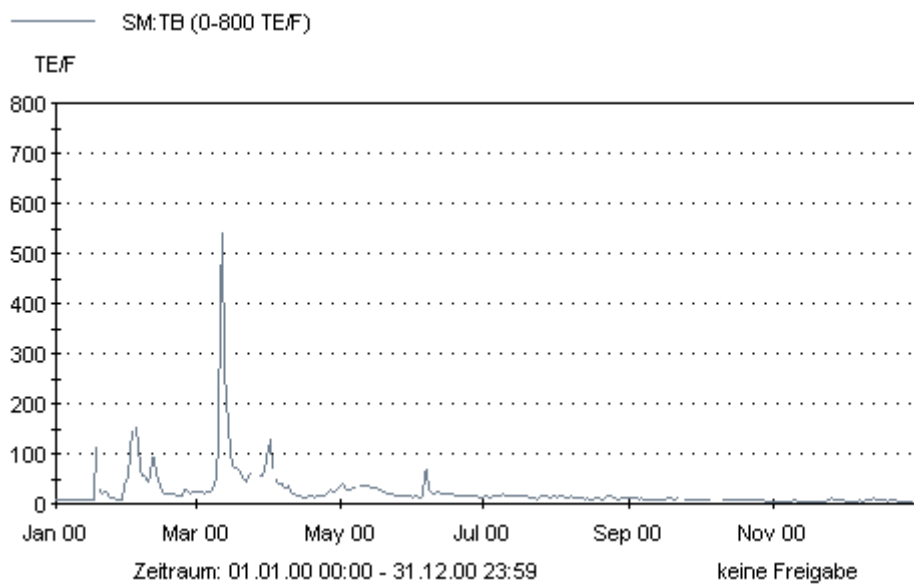
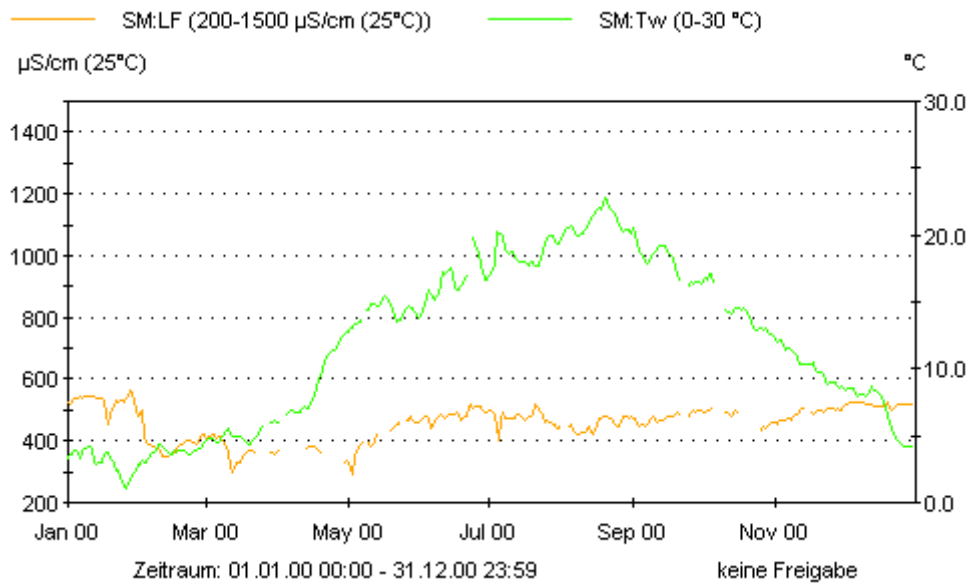
Daten Schmilka 2000

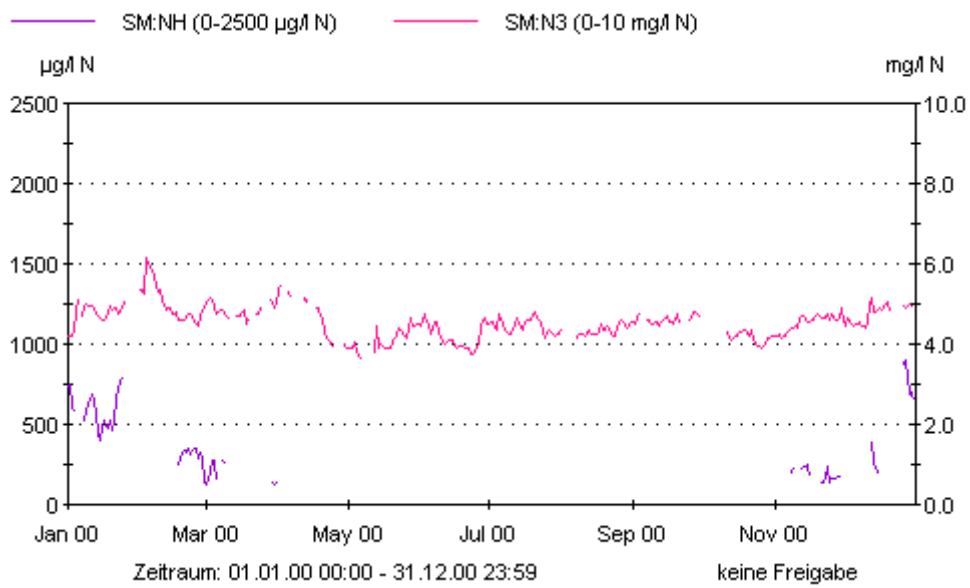
Daten: aus dem Jahr 2000 (graphische Darstellung und Messwerttabelle der Tagesmittelwerte) Messstation: Schmilka, Elbe

Messgrößen:

- O2 - Sauerstoffgehalt,
 - pH - pH-Wert,
 - LF - Leitfähigkeit,
 - Tw - Wassertemperatur,
 - TB - Trübung,
 - N3 - Nitratstickstoff,
 - NH - Ammoniumstickstoff
-







NH4-N-Werte, die kleiner der Bestimmungsgrenze von 100 µg/l sind, erscheinen nicht in der Grafik.
