

Staatliche Betriebsgesellschaft für Umwelt und Landwirtschaft (BfUL)

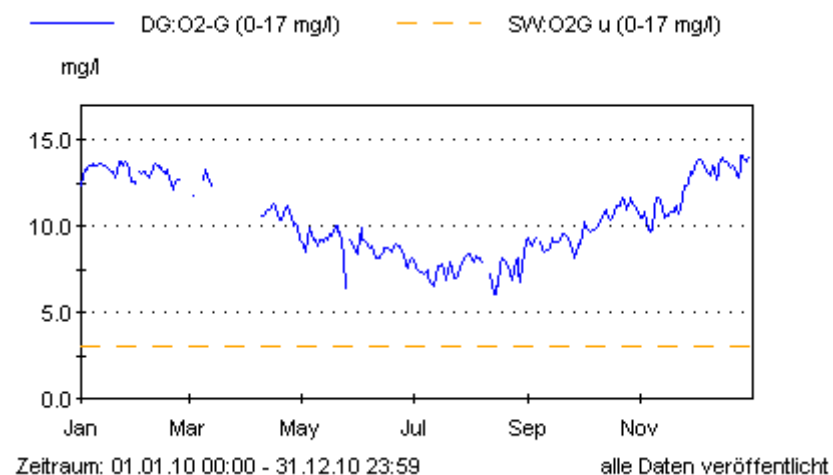
Messtation Görlitz, Lausitzer Neiße - grafische Darstellung der Daten aus dem Jahr 2010

Messgrößen der Station

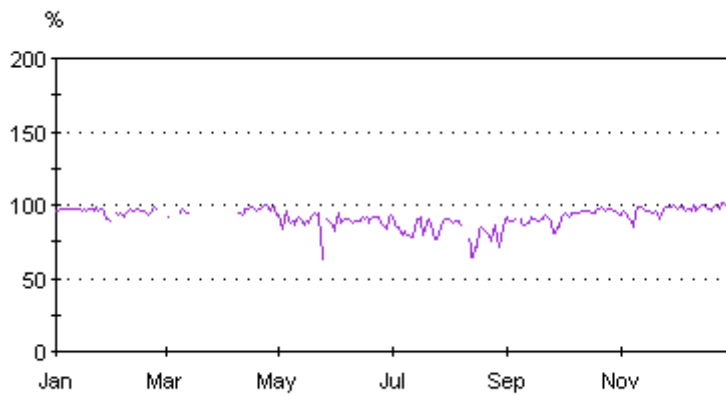
Messgröße (Kürzel)	Informationen zum Parameter
O2-G	Sauerstoffgehalt
O2-S	Sauerstoffsättigung
Tw	Wassertemperatur
pH	pH-Wert
Leitf	Leitfähigkeit
Trueb	Trübung
NO3-N	Nitratstickstoff
NH4-N	Ammoniumstickstoff

Hinweise:

02./03., 05.-08.03., 15./16.03., 23.-30.03.2010 Pumpenausfall



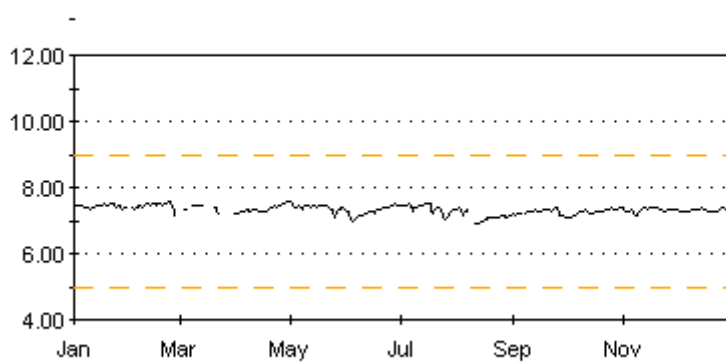
DG:O2-S (0-200 %)



Zeitraum: 01.01.10 00:00 - 31.12.10 23:59

alle Daten veröffentlicht

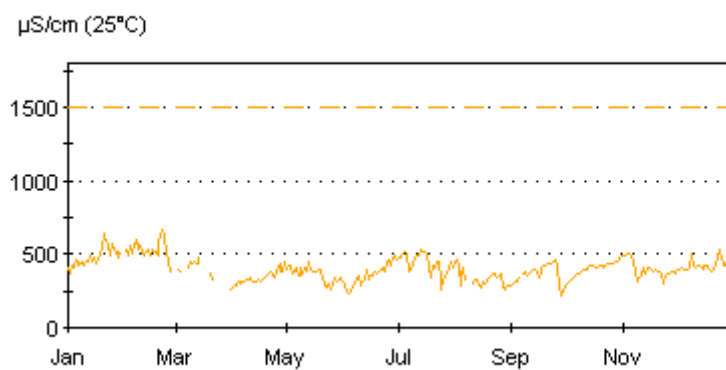
DG:pH (4-12 -) SW:pH o (4-12 -)
SW:pH u (4-12 -)



Zeitraum: 01.01.10 00:00 - 31.12.10 23:59

alle Daten veröffentlicht

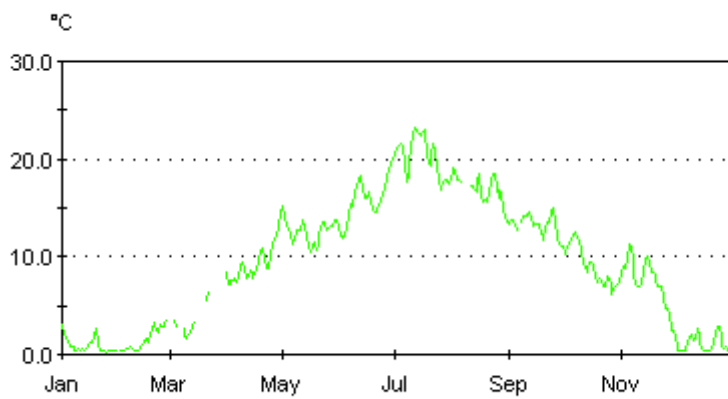
DG:Leitf (0-1800 μ S/cm (25°C))
SW:LF o (0-1800 μ S/cm (25°C))



Zeitraum: 01.01.10 00:00 - 31.12.10 23:59

alle Daten veröffentlicht

DG:Tw (0-30 °C)

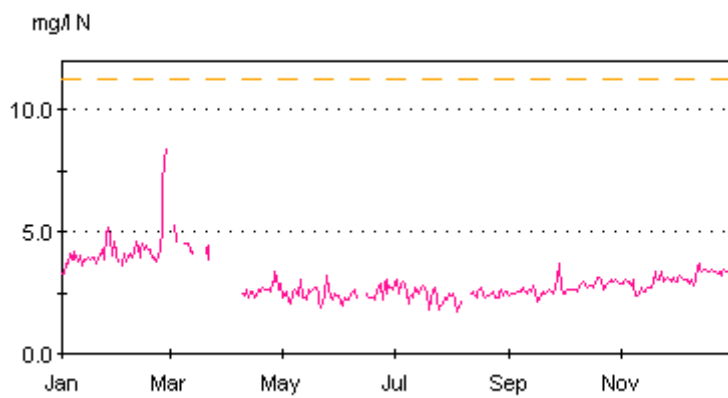


Zeitraum: 01.01.10 00:00 - 31.12.10 23:59

alle Daten veröffentlicht

DG:NO3-N (0-12 mg/l N)

SW:NO3 o (0-12 mg/l N)

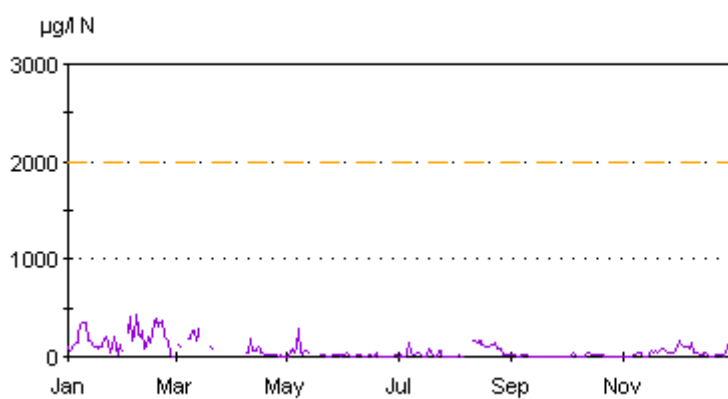


Zeitraum: 01.01.10 00:00 - 31.12.10 23:59

alle Daten veröffentlicht

DG:NH4-N (0-3000 µg/l N)

SW:NH4 o (0-3000 µg/l N)



Zeitraum: 01.01.10 00:00 - 31.12.10 23:59

alle Daten veröffentlicht

