

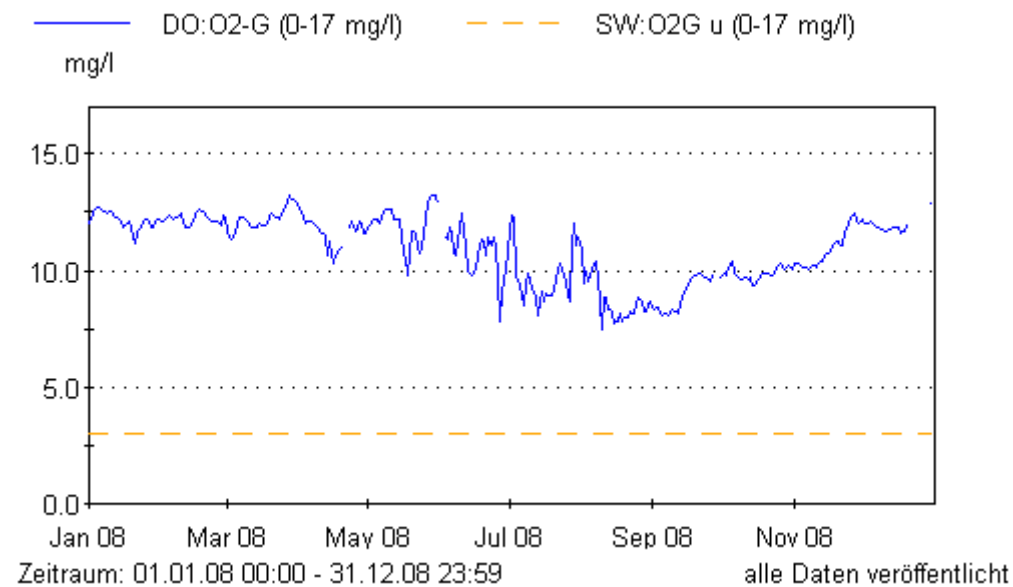
Staatliche Betriebsgesellschaft für Umwelt und Landwirtschaft (BfUL, ehemals Umweltbetriebsgesellschaft UBG)

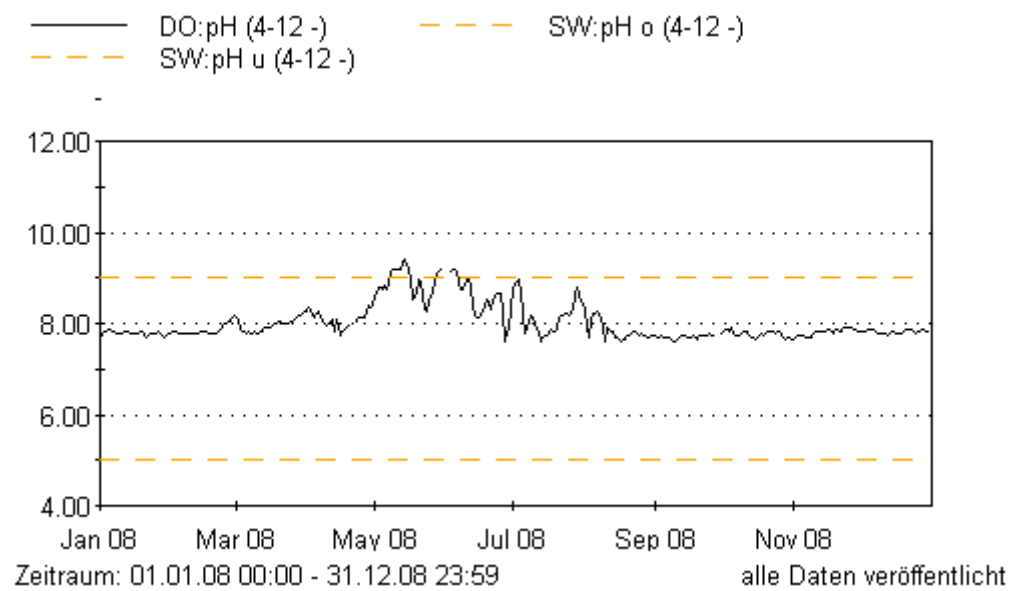
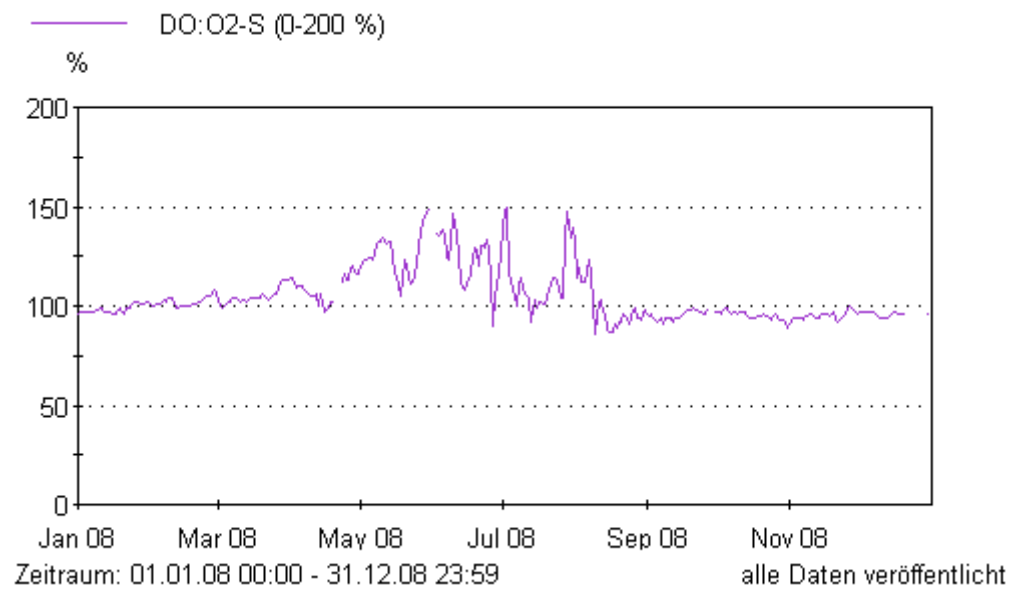
Daten Dommitzsch 2008

Daten: aus dem Jahr 2008 (graphische Darstellung und Messwerttabelle der Tagesmittelwerte) Messstation: Dommitzsch, Elbe

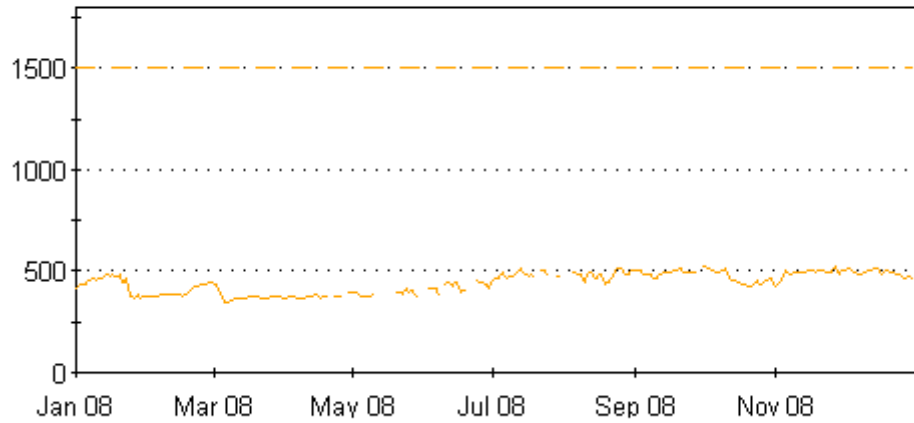
Messgrößen:

- O2-G : Sauerstoffgehalt,
- pH : pH-Wert,
- O2-S : Sauerstoffsättigung,
- Leitf : Leitfähigkeit,
- Tw : Wassertemperatur,
- Trueb : Trübung,
- NO3-N : Nitratstickstoff,
- NH4-N : Ammoniumstickstoff





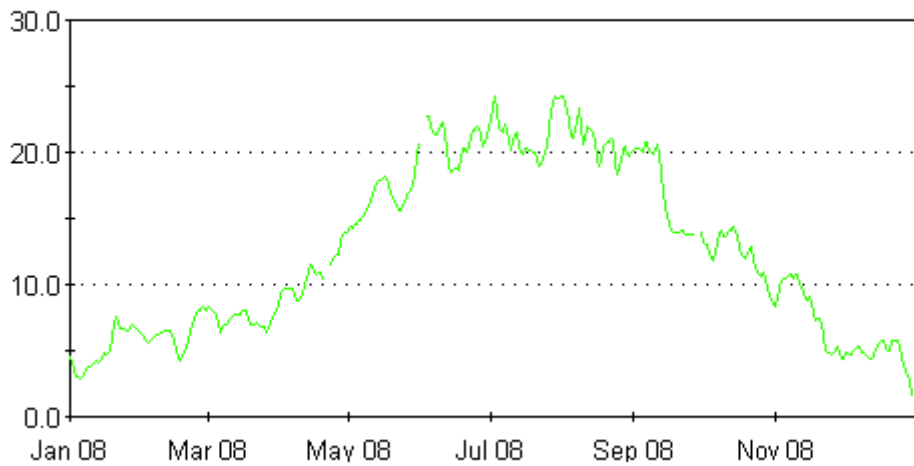
— DO:Leitf (0-1800 $\mu\text{S}/\text{cm}$ (25°C))
- - - SW:LF o (0-1800 $\mu\text{S}/\text{cm}$ (25°C))
 $\mu\text{S}/\text{cm}$ (25°C)



Zeitraum: 01.01.08 00:00 - 31.12.08 23:59

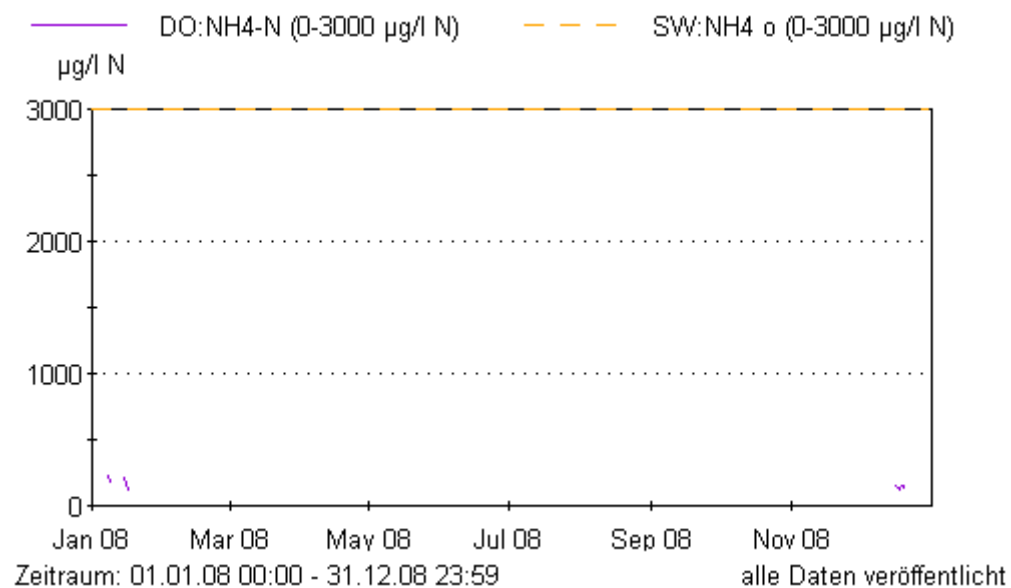
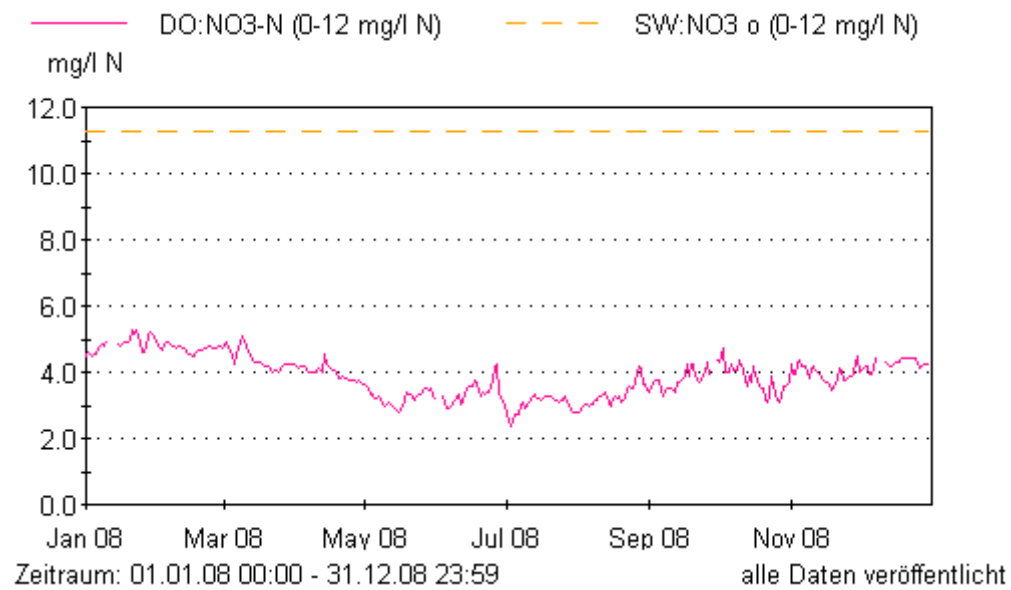
alle Daten veröffentlicht

— DO:Tw (0-30 °C)
°C



Zeitraum: 01.01.08 00:00 - 31.12.08 23:59

alle Daten veröffentlicht



NH4-N-Werte, die kleiner der Bestimmungsgrenze sind, erscheinen nicht in der Grafik.

