

## Staatliche Betriebsgesellschaft für Umwelt und Landwirtschaft (BfUL, ehemals Umweltbetriebsgesellschaft UBG)

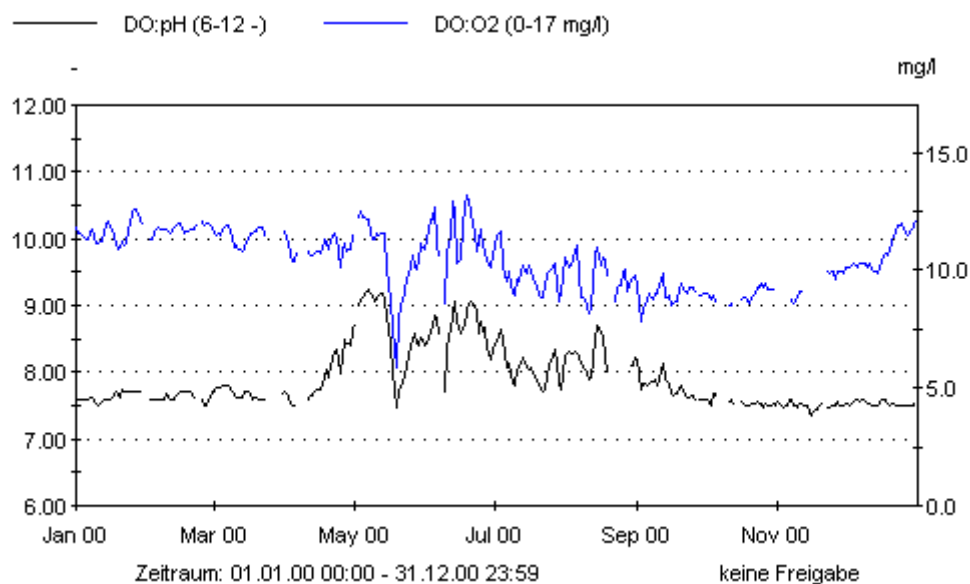
### Daten Dommitzsch 2000

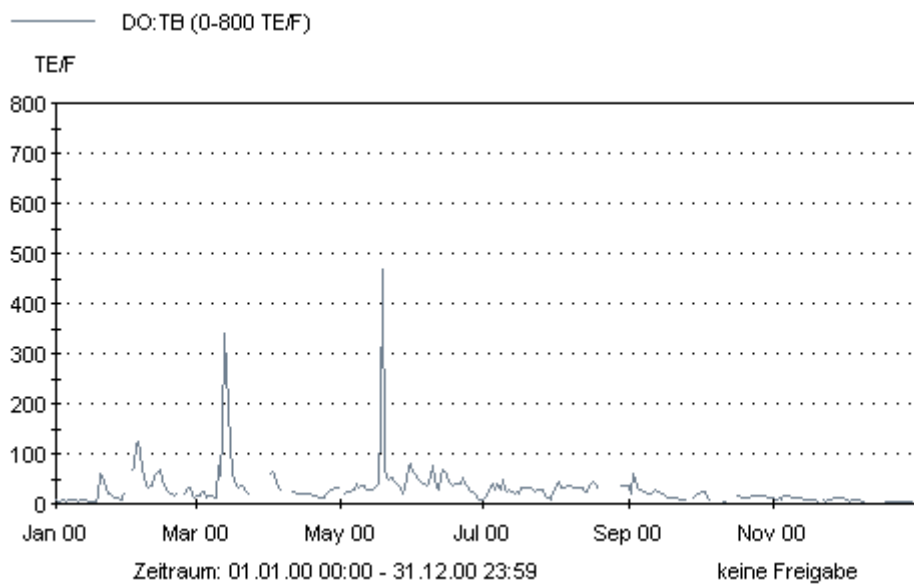
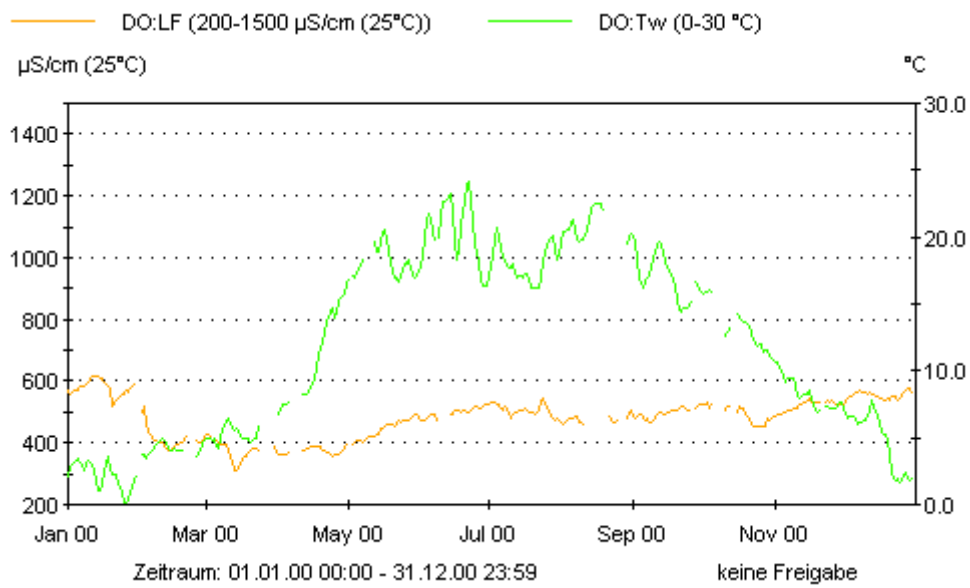
---

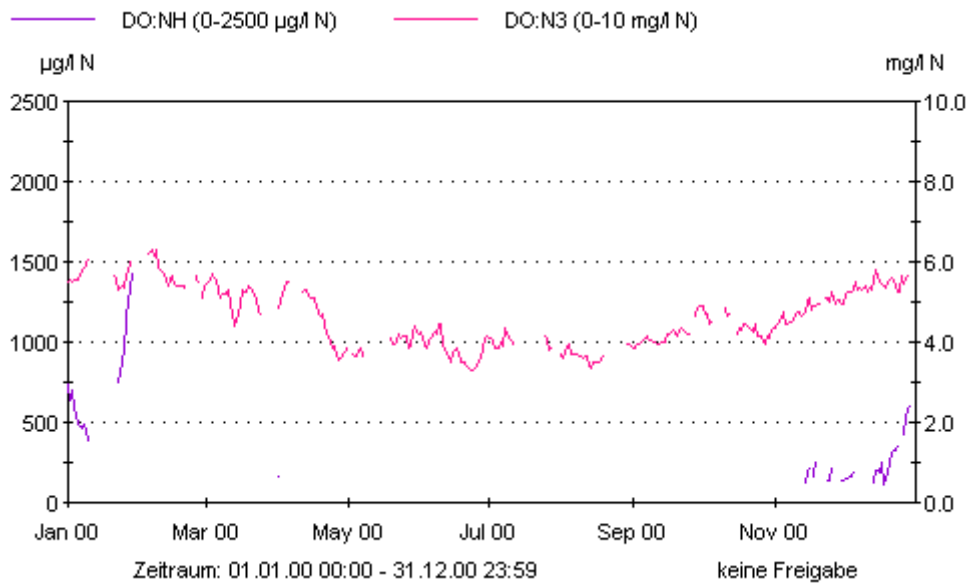
**Daten:** aus dem Jahr 2000 (graphische Darstellung und Messwerttabelle der Tagesmittelwerte) Messstation: Dommitzsch, Elbe

#### Messgrößen:

- O2 - Sauerstoffgehalt,
  - pH - pH-Wert,
  - LF - Leitfähigkeit,
  - Tw - Wassertemperatur,
  - TB - Trübung,
  - N3 - Nitratstickstoff,
  - NH - Ammoniumstickstoff
- 







NH4-N-Werte, die kleiner der Bestimmungsgrenze von 100 µg/l sind, erscheinen nicht in der Grafik.

---