

# Staatliche Betriebsgesellschaft für Umwelt und Landwirtschaft (BfUL)

---

## Messsonde: Böhlen, Pleiße - grafische Darstellung der Daten aus dem Jahr 2011

### Messgrößen der Station

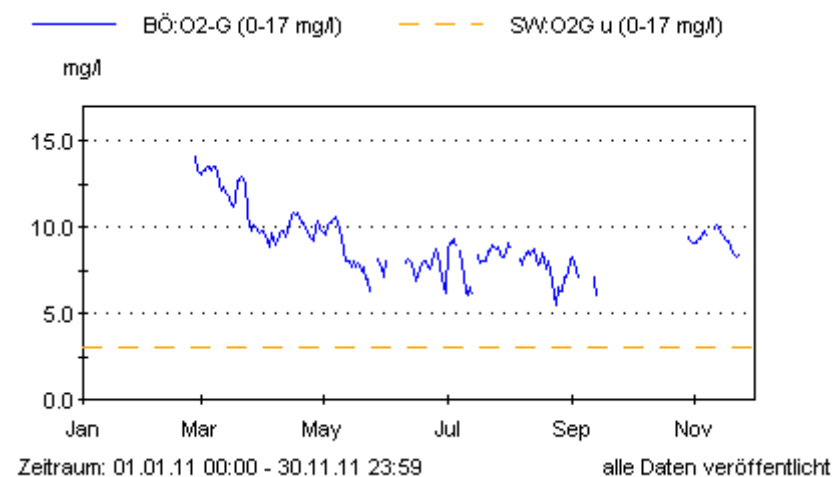
Messgröße (Kürzel)	Informationen zum Parameter
O2-G	Sauerstoffgehalt
O2-S	Sauerstoffsättigung
Tw	Wassertemperatur
pH	pH-Wert
Leitf	Leitfähigkeit

### Hinweise:

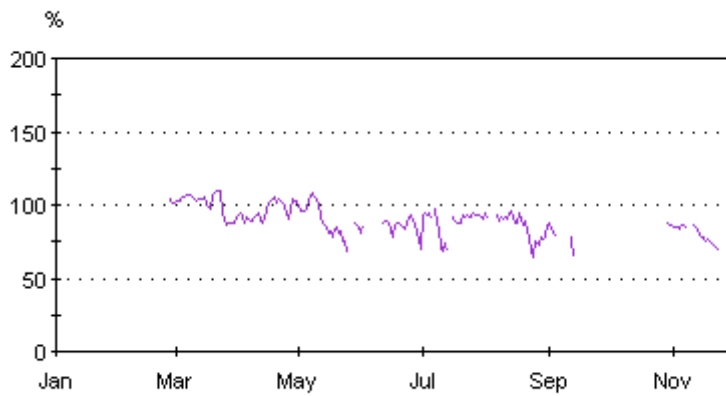
01.01.-24.02.2011, 16.09.-23.09.2011, 29.09.-28.10.2011 Ausbau der Sonde zur Reparatur beim Hersteller

29.10.-02.11.2011 Sonde zur Wartung im Labor

---



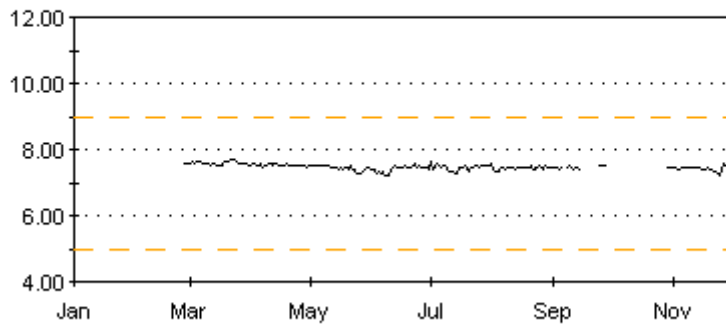
BÖ:O2-S (0-200 %)



Zeitraum: 01.01.11 00:00 - 30.11.11 23:59

alle Daten veröffentlicht

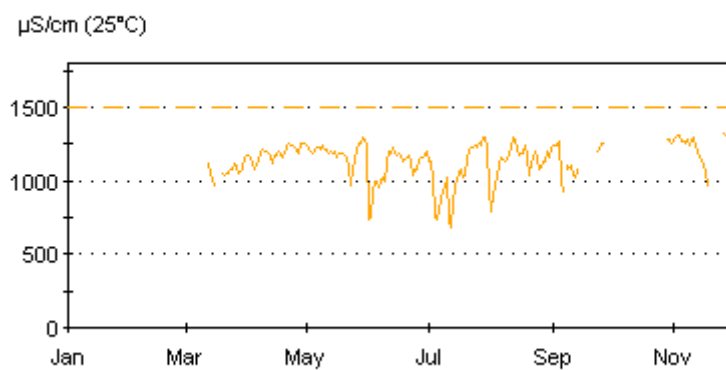
BÖ:pH (4-12 -) SW:pH o (4-12 -)  
SW:pH u (4-12 -)



Zeitraum: 01.01.11 00:00 - 30.11.11 23:59

alle Daten veröffentlicht

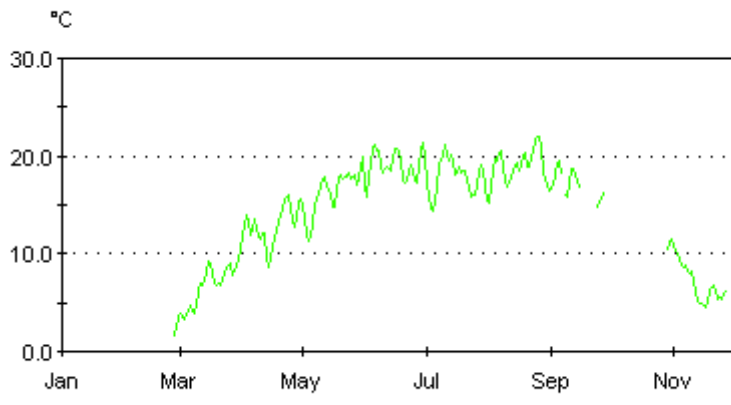
BÖ:Leitf (0-1800  $\mu$ S/cm (25°C))  
SW:LF o (0-1800  $\mu$ S/cm (25°C))



Zeitraum: 01.01.11 00:00 - 30.11.11 23:59

alle Daten veröffentlicht

BÖ:Tw (0-30 °C)



Zeitraum: 01.01.11 00:00 - 30.11.11 23:59

alle Daten veröffentlicht

---