

Staatliche Betriebsgesellschaft für Umwelt und Landwirtschaft (BfUL)

Messsonde: Böhlen, Pleiße - grafische Darstellung der Daten aus dem Jahr 2009

Messgrößen der Station

Messgröße (Kürzel)	Informationen zum Parameter
O2-G	Sauerstoffgehalt
O2-S	Sauerstoffsättigung
Tw	Wassertemperatur
pH	pH-Wert
Leitf	Leitfähigkeit

Hinweise:

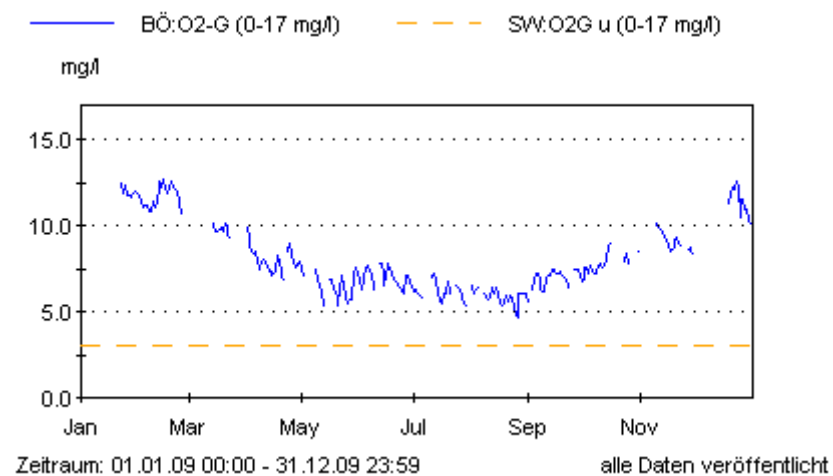
06.11.2008 bis 22.01.2009 Umrüstung des Elektronikteils

25.02. bis 13.03.2009 unplausible Leitfähigkeitswerte, Sonde zur Ursachenklärung beim Hersteller

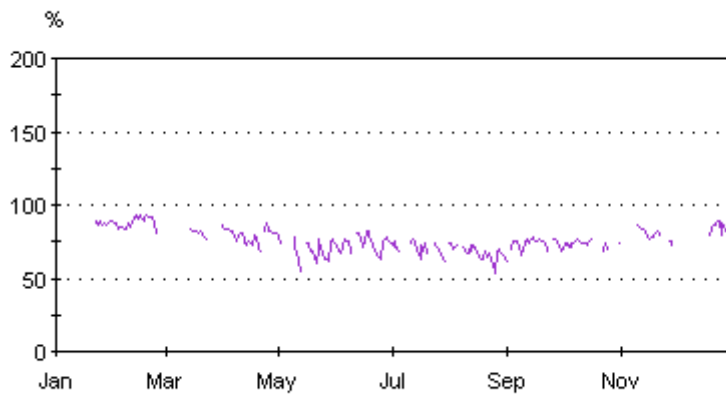
25.03. bis 31.03.2009 defekte pH-Messung

02.11. bis 09.11.2009 und

24.11. bis 26.11.2009 unplausible Sauerstoffmesswerte durch Verschmutzung Membran



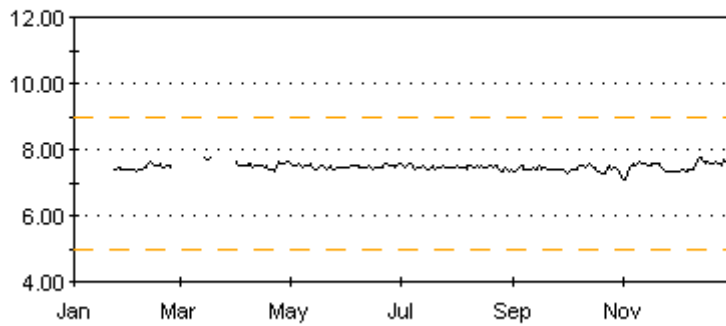
— BÖ:O2-S (0-200 %)



Zeitraum: 01.01.09 00:00 - 31.12.09 23:59

alle Daten veröffentlicht

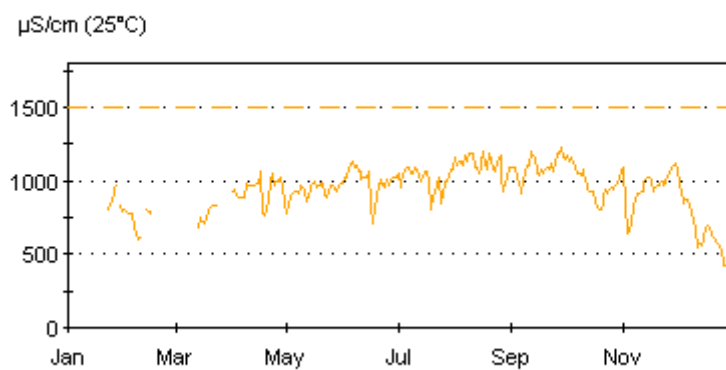
— BÖ:pH (4-12 -) - - - - - SW:pH o (4-12 -)
- - - - - SW:pH u (4-12 -)



Zeitraum: 01.01.09 00:00 - 31.12.09 23:59

alle Daten veröffentlicht

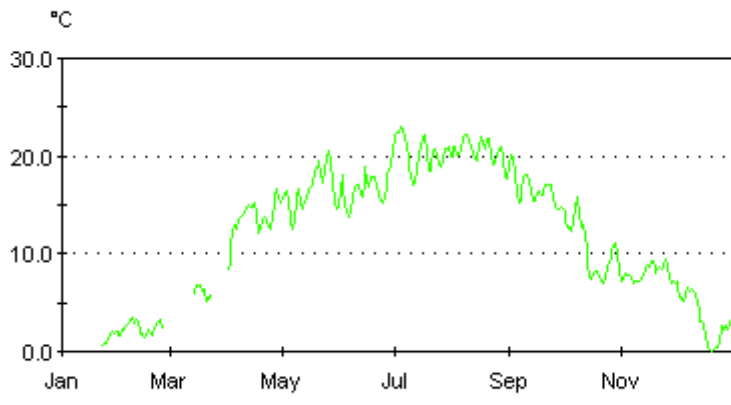
— BÖ:Leitf (0-1800 μ S/cm (25°C))
- - - - - SW:LF o (0-1800 μ S/cm (25°C))



Zeitraum: 01.01.09 00:00 - 31.12.09 23:59

alle Daten veröffentlicht

BÖ:Tw (0-30 °C)



Zeitraum: 01.01.09 00:00 - 31.12.09 23:59

alle Daten veröffentlicht
