

Staatliche Betriebsgesellschaft für Umwelt und Landwirtschaft (BfUL)

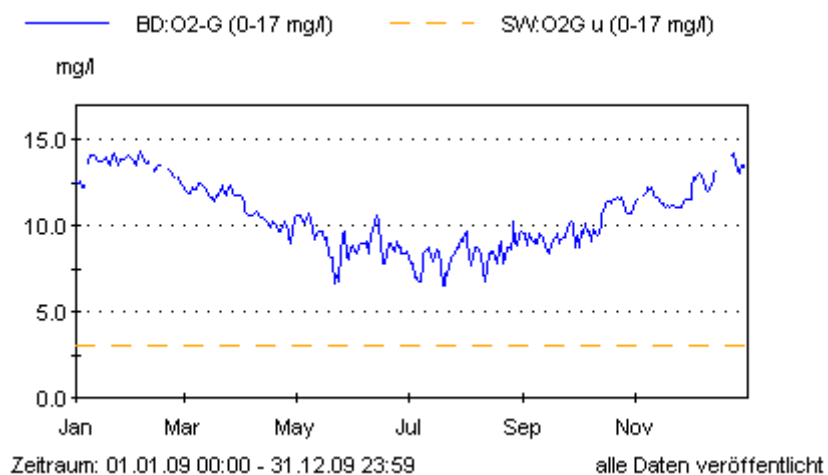
Messstation Bad Düben, Vereinigte Mulde - grafische Darstellung der Daten aus dem Jahr 2009

Messgrößen der Station

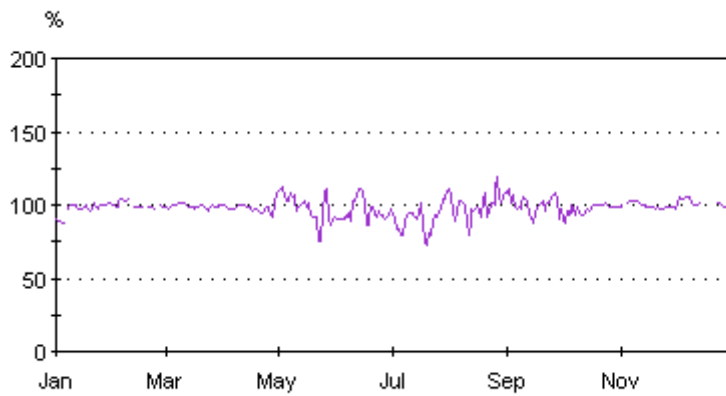
Messgröße (Kürzel)	Informationen zum Parameter
O2-G	Sauerstoffgehalt
O2-S	Sauerstoffsättigung
Tw	Wassertemperatur
pH	pH-Wert
Leitf	Leitfähigkeit
Trueb	Trübung
NO3-N	Nitratstickstoff
NH4-N	Ammoniumstickstoff

Hinweise:

keine



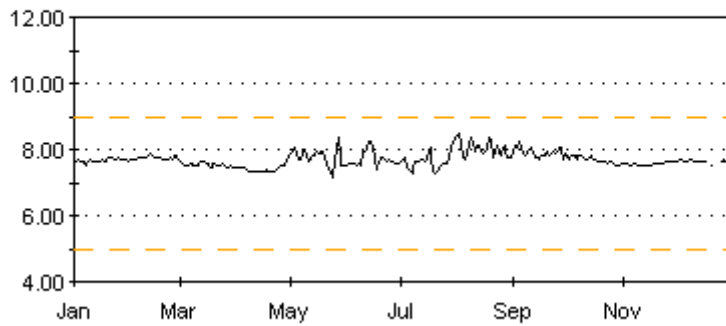
BD:O2-S (0-200 %)



Zeitraum: 01.01.09 00:00 - 31.12.09 23:59

alle Daten veröffentlicht

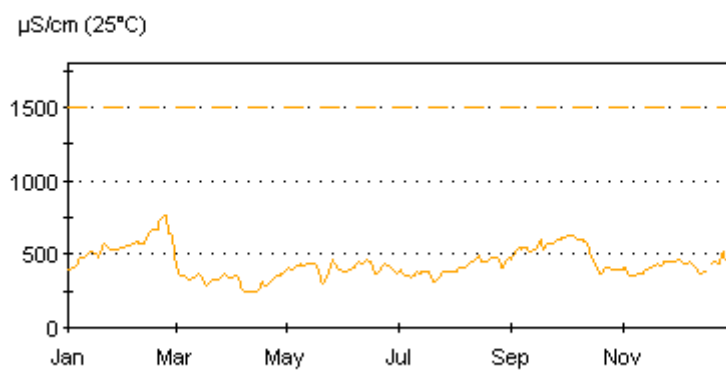
BD:pH (4-12 -) SW:pH u (4-12 -)
SW:pH o (4-12 -)



Zeitraum: 01.01.09 00:00 - 31.12.09 23:59

alle Daten veröffentlicht

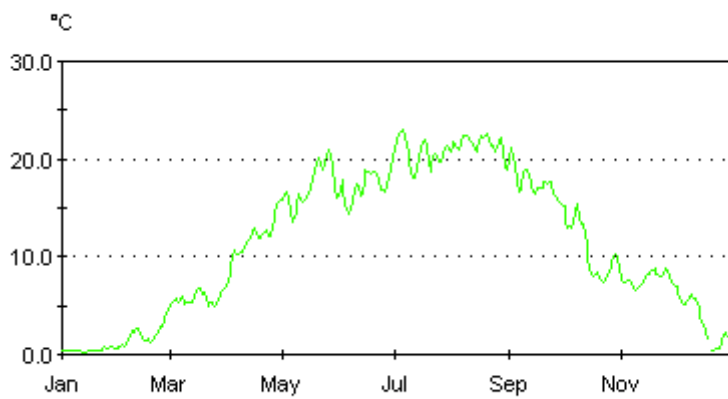
BD:Leitf (0-1800 $\mu\text{S}/\text{cm}$ (25°C))
SW:LF o (0-1800 $\mu\text{S}/\text{cm}$ (25°C))



Zeitraum: 01.01.09 00:00 - 31.12.09 23:59

alle Daten veröffentlicht

BD:Tw (0-30 °C)

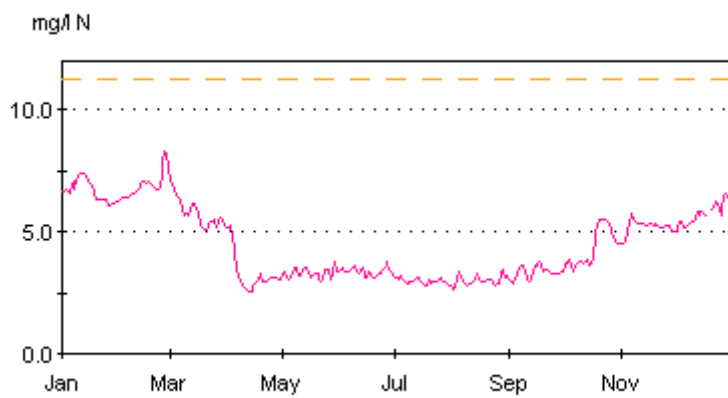


Zeitraum: 01.01.09 00:00 - 31.12.09 23:59

alle Daten veröffentlicht

BD:NO3-N (0-12 mg/l N)

SW:NO3 o (0-12 mg/l N)

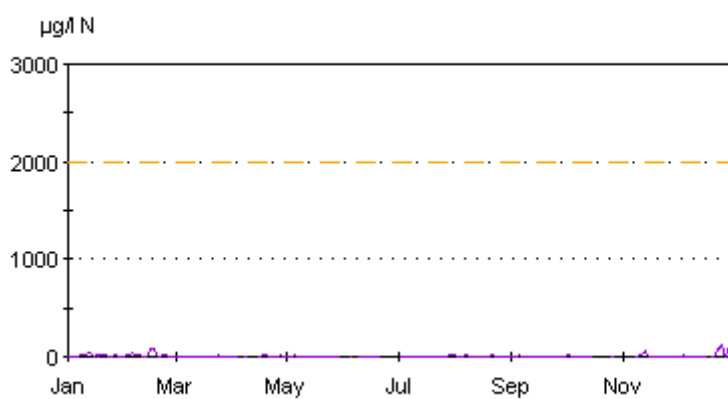


Zeitraum: 01.01.09 00:00 - 31.12.09 23:59

alle Daten veröffentlicht

BD:NH4-N (0-3000 µg/l N)

SW:NH4 o (0-3000 µg/l N)



Zeitraum: 01.01.09 00:00 - 31.12.09 23:59

alle Daten veröffentlicht

