

Erweiterte Dienstberatung SMEKUL/ LfULG
am 11. Dezember 2023 im UFZ Nossen

STAATSMINISTERIUM
FÜR ENERGIE, KLIMASCHUTZ,
UMWELT UND LANDWIRTSCHAFT

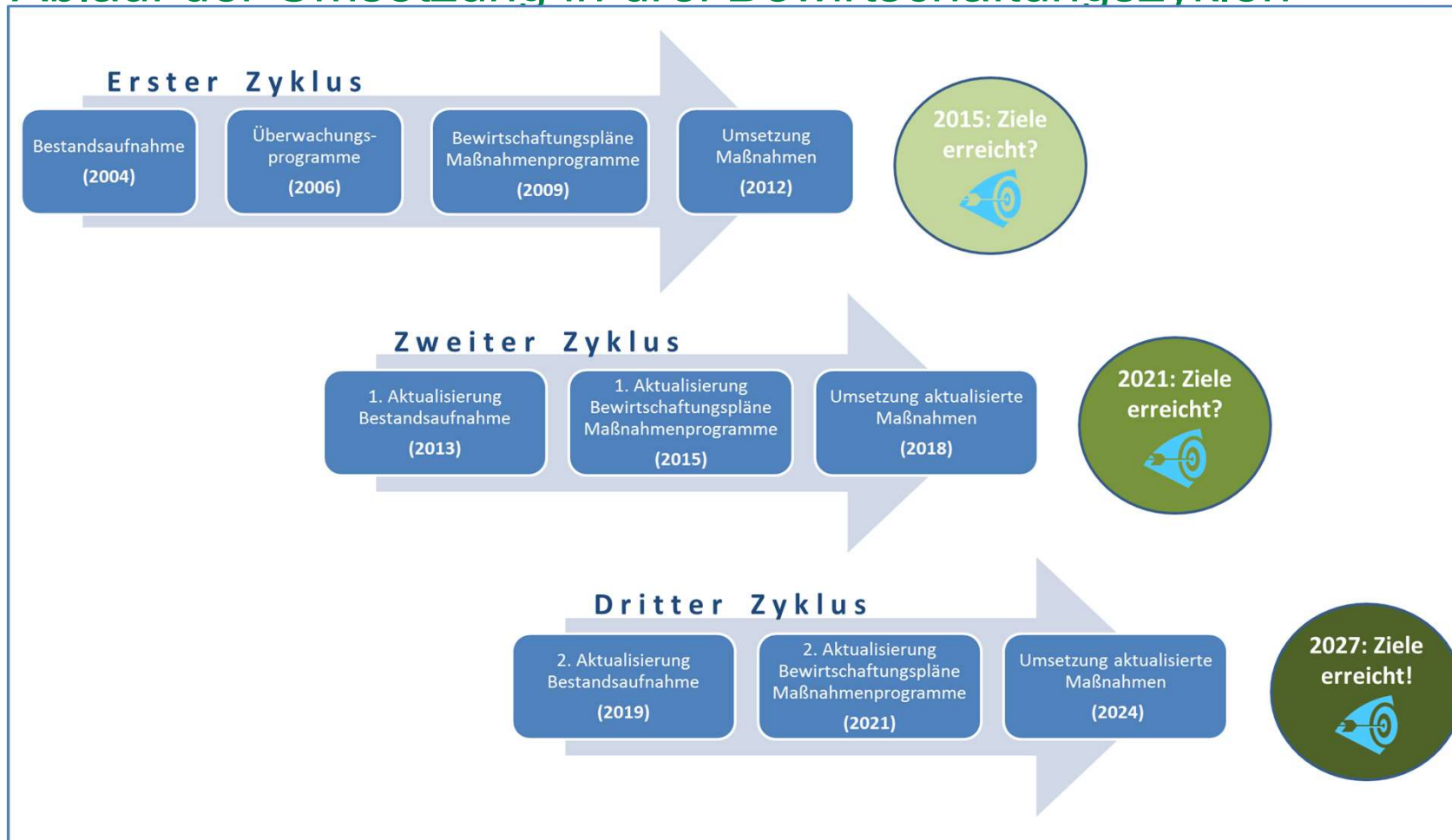


Einführung – Motivation für P-Konzept

Dr. Kerstin Röske, SMEKUL

Wasserrahmenrichtlinie (WRRL)

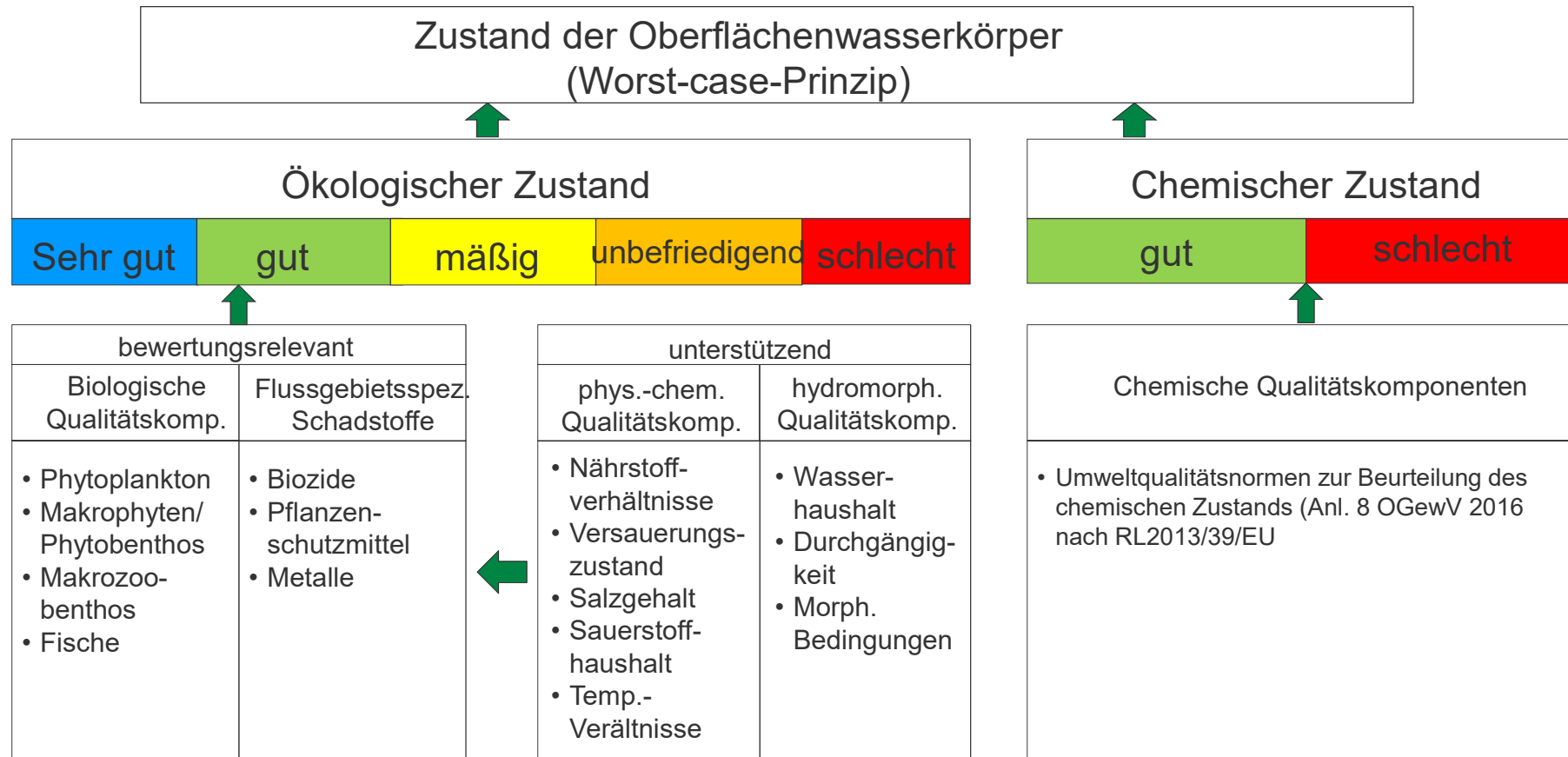
Ablauf der Umsetzung in drei Bewirtschaftungszyklen



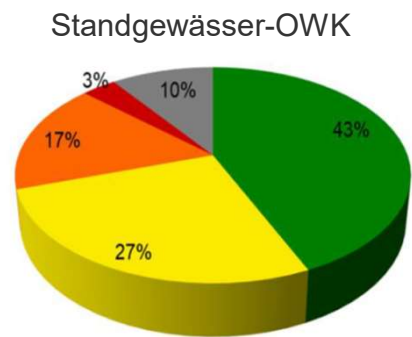
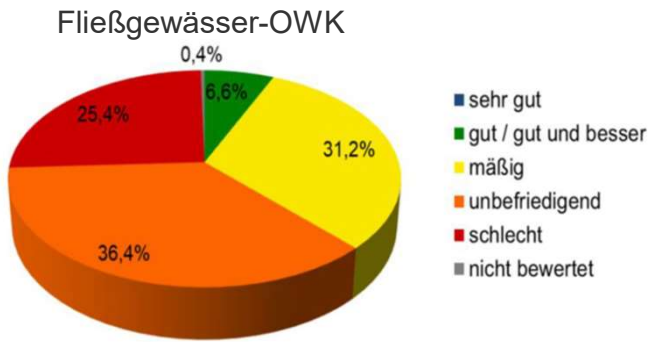
Wichtige Wasserbewirtschaftungsfragen der FGG Elbe



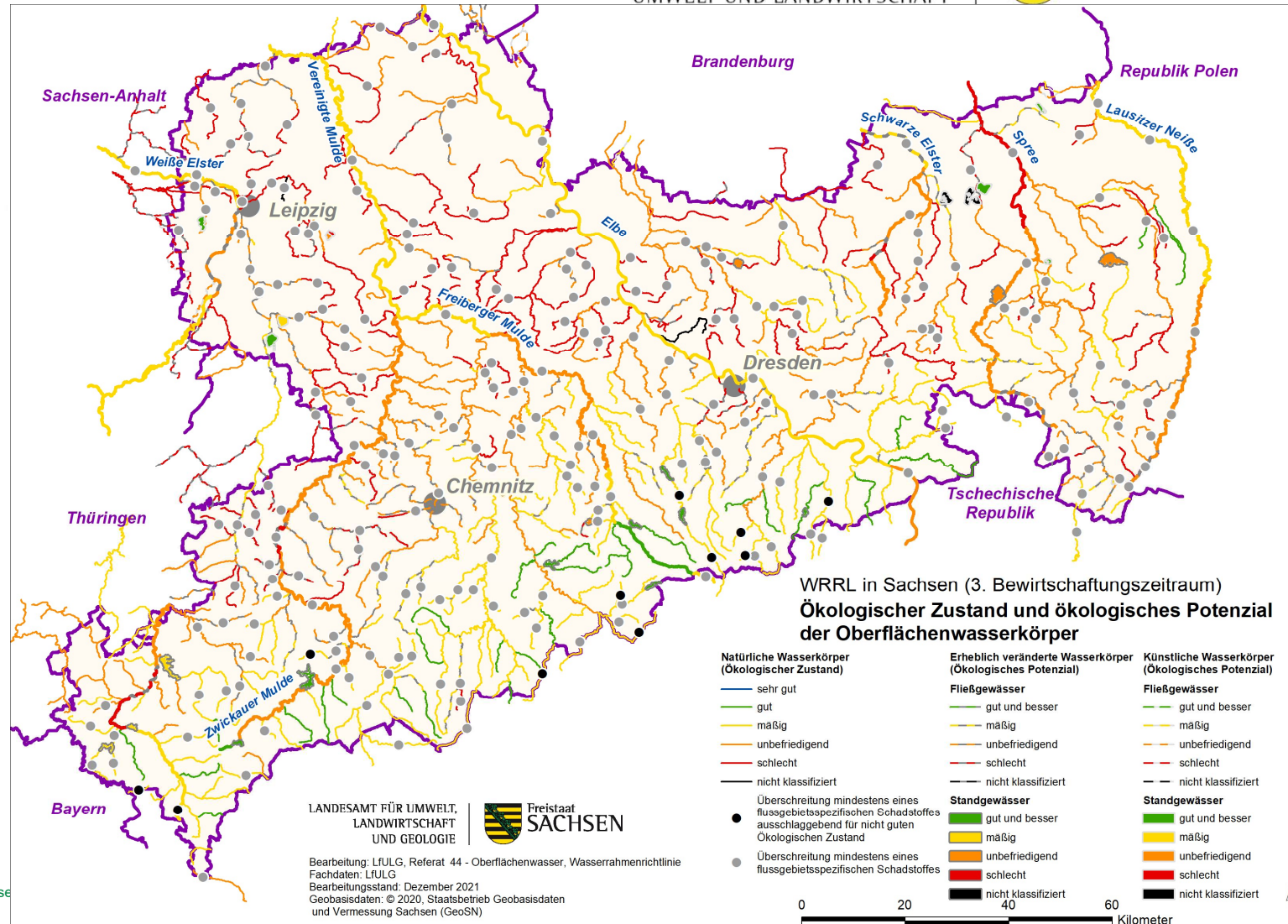
Bewertung des Zustands der Oberflächengewässer entsprechend der Oberflächengewässerverordnung (OGewV)



Ökologischer Zustand/Potential der OWK 2021

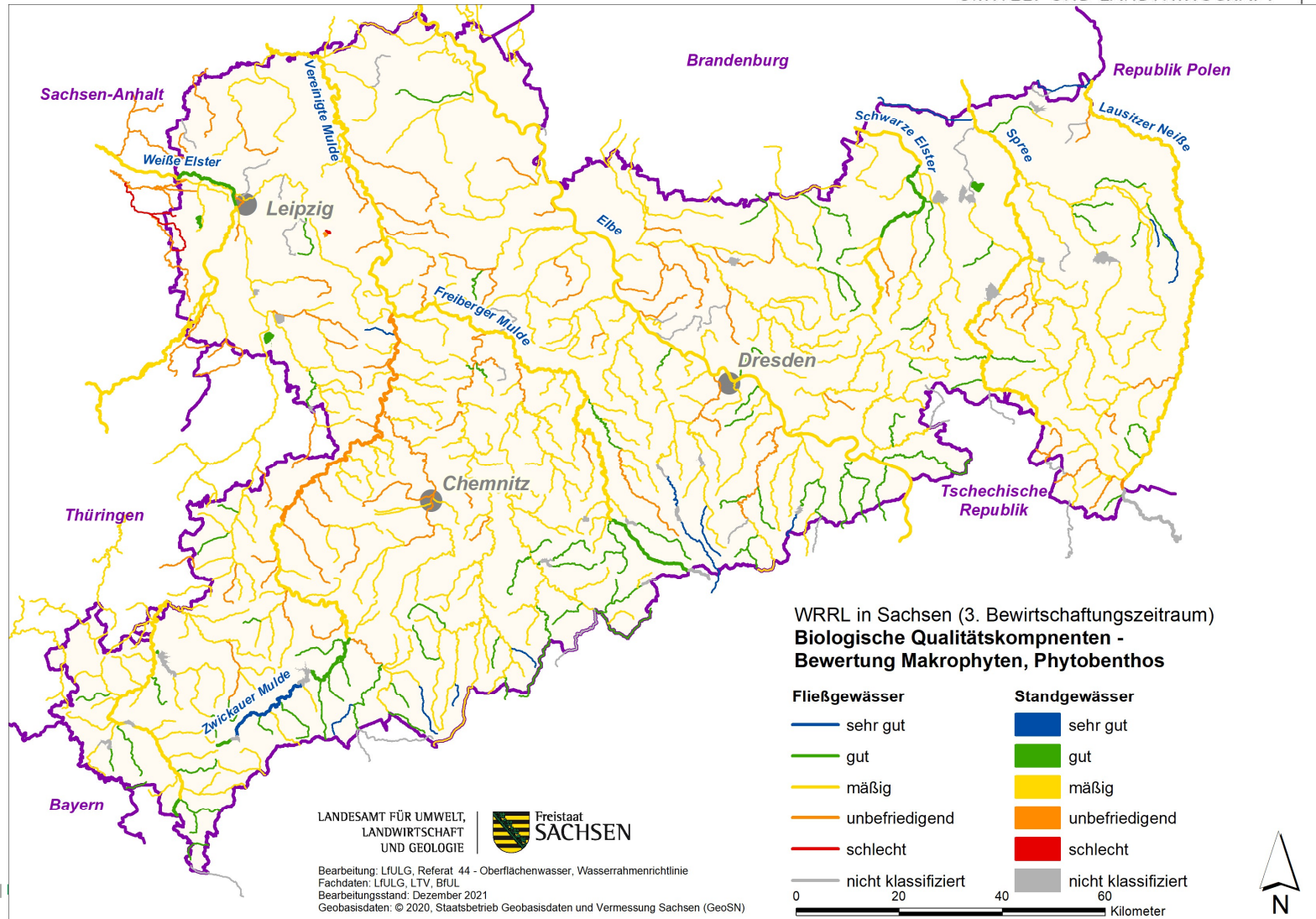


**6,6 % der Fließgewässer und
43 % der Standgewässer-OWK
sind im guten ökologischen Zustand/Potenzial**

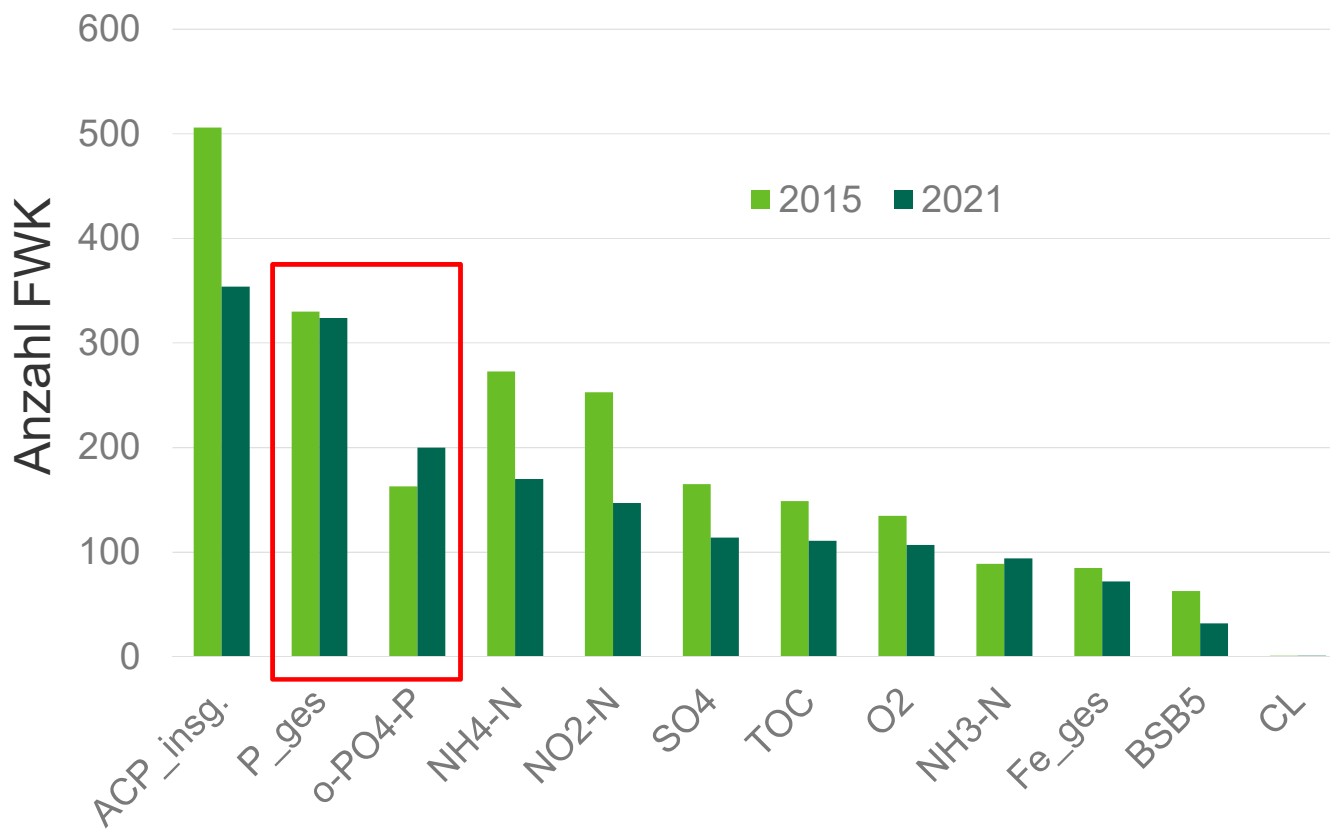


Bewertung der Makrophyten, Phytobenthos

STAATSMINISTERIUM
FÜR ENERGIE, KLIMASCHUTZ,
UMWELT UND LANDWIRTSCHAFT

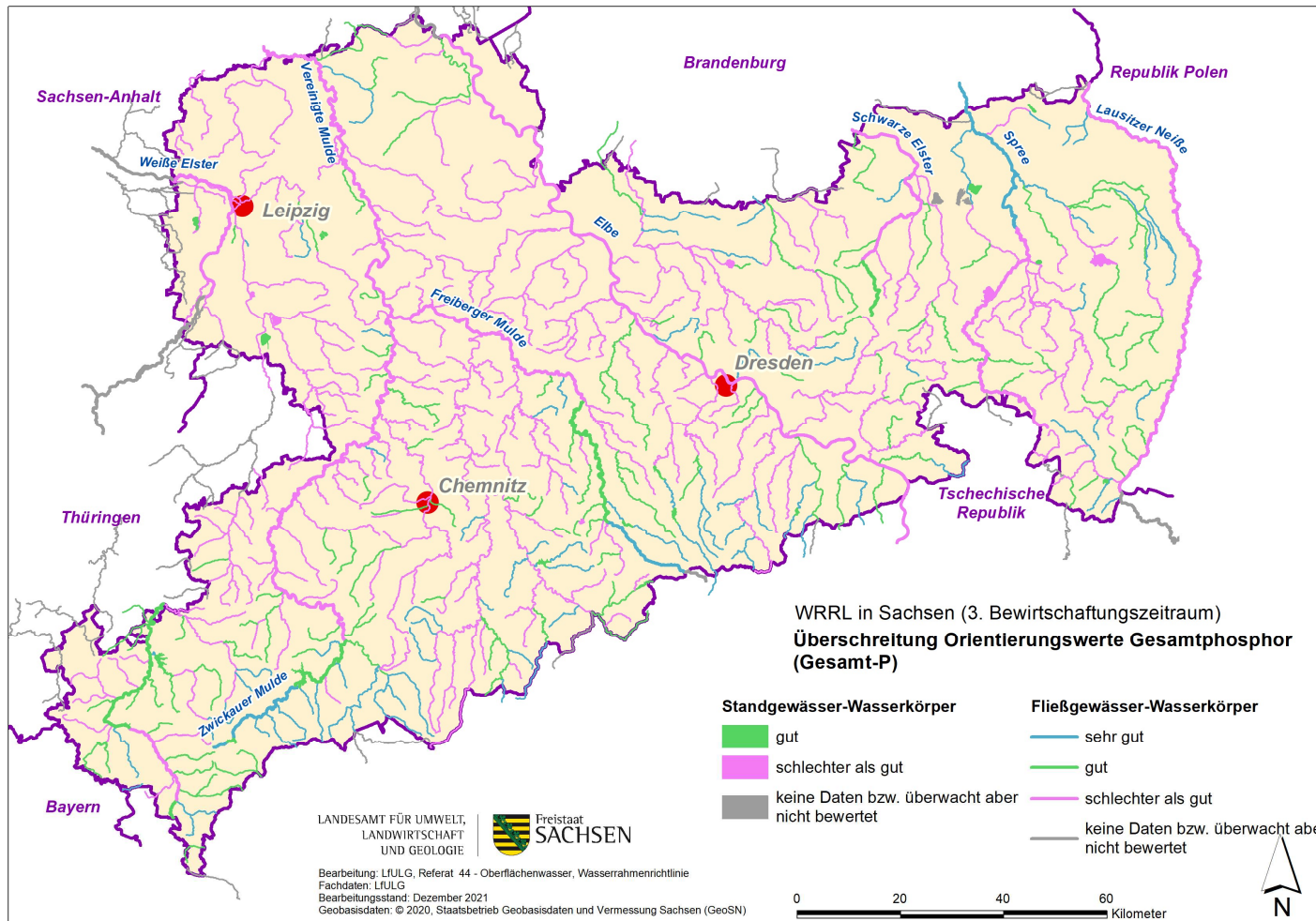


Fließgewässer-Wasserkörper mit Überschreitung physikalisch-chemischer Parameter



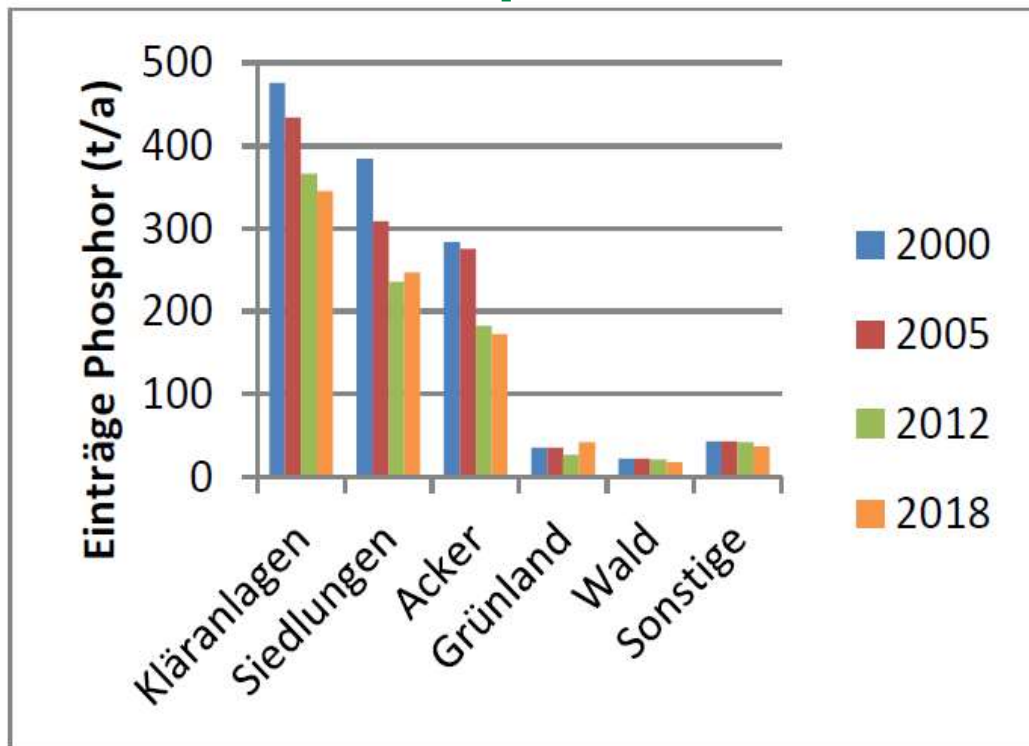
ACP_insg.	Allgemeine physikalisch-chemische Parameter insgesamt
P_ges	Gesamt-Phosphor
o-PO ₄ -P	Ortho-Phosphat-Phosphor
NH ₄ -N	Ammonium-Stickstoff
NO ₂ -N	Nitrit-Stickstoff
SO ₄	Sulfat
TOC	Gesamter organischer Kohlenstoff
O ₂	Sauerstoffgehalt
NH ₃ -N	Ammoniak-Stickstoff
FE_ges	Eisen
BSB ₅	Biochemischer Sauerstoffbedarf in 5 Tagen
CL	Chlorid

Überschreitung der Orientierungswerte für Gesamphosphor



Entwicklung der P- und N-Einträge in sächsische Gewässer nach Haupteintragsquellen

Phosphor



Stickstoff

