

Güllepraxis – Ausbringungsstrategien

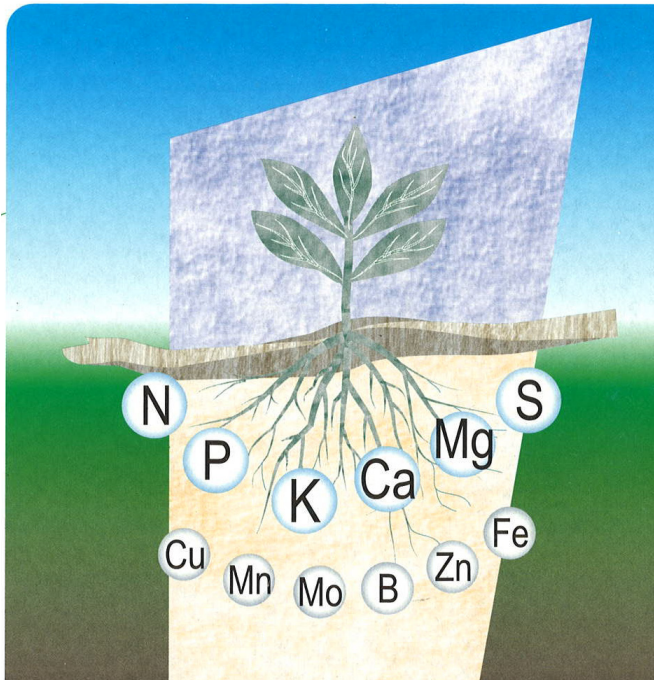


Gliederung

Fach
Werkzeug
Regeln
Strategien



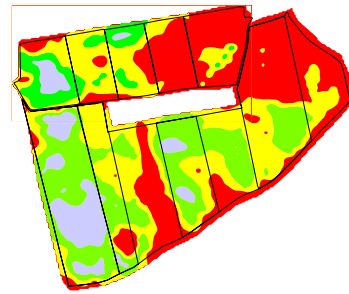
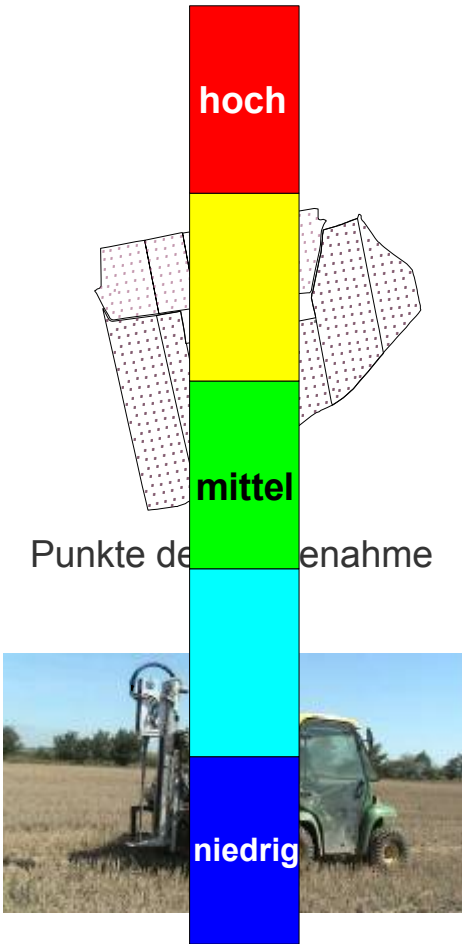
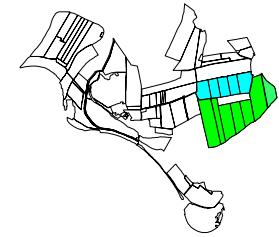
Fachliche Vorbereitung: Laboruntersuchung



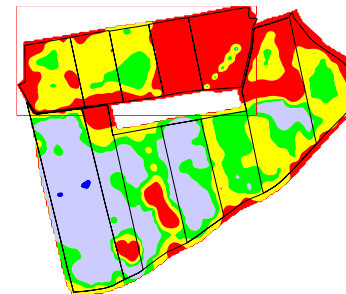
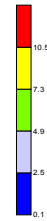
Rindergülle

Trockenmasse:	9 %
Stickstoff:	3,5 kg/m ³ (50% als NH ₄ ⁺)
Phosphor:	0,5 kg/m ³
Kalium:	4,5 kg/m ³

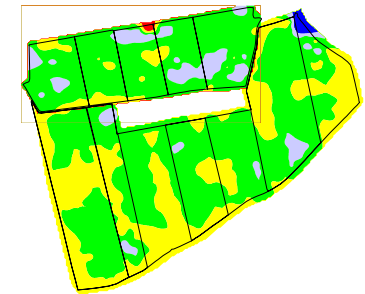
Fachliche Vorbereitung: Bodenbeprobung



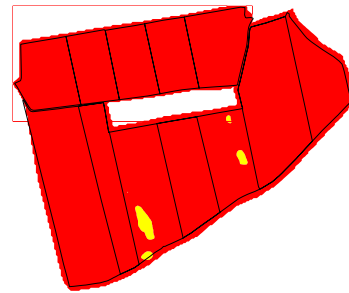
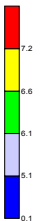
P



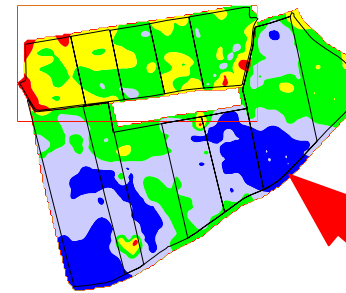
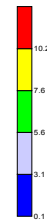
K



pH



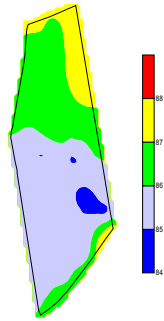
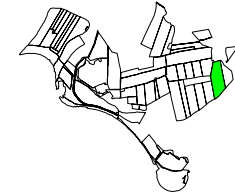
Mg



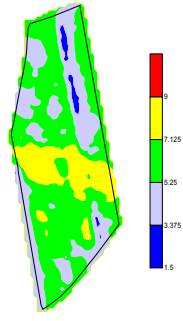
Humus



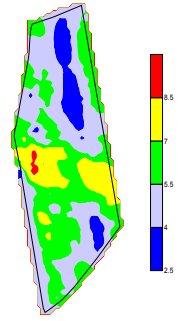
Fachliche Vorbereitung: weitere Informationen



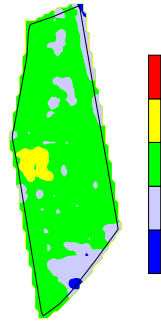
DMN Sachsen
Höhe über NN
[m]



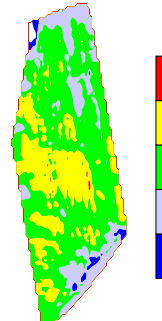
22.04.2009
Winterweizen
N-Sensor
Biomasseindex



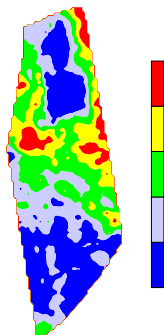
22.05.2009
Winterweizen
N-Sensor
Biomasseindex



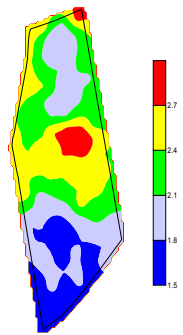
02.06.2009
Winterweizen
N-Sensor
Biomasseindex



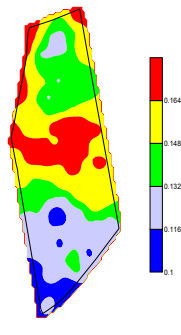
29.07.2009
Winterweizen
CX 8060
Ertrag



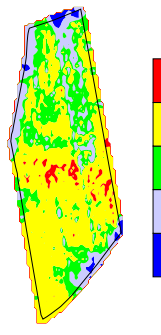
2009
EM38
EC



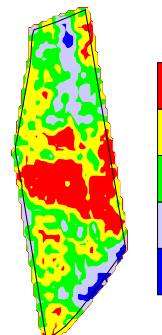
2009
Humusgehalt [%]
0-20cm



2009
Nr-Gehalt [%]
0-20cm



7.10.2010
Silomais
JD7350
Rothertrag [dt/ha]

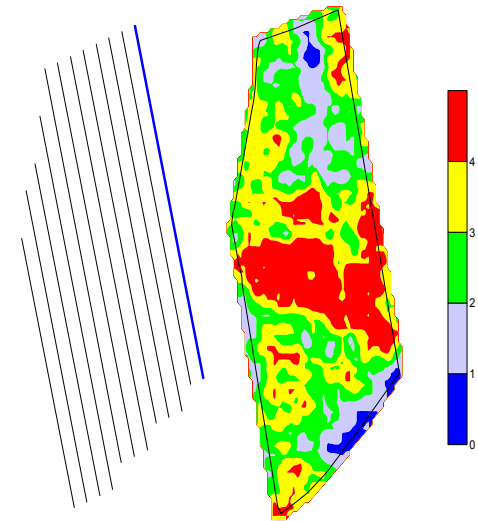
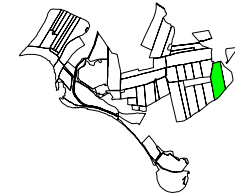


5 Zonen-Modell
Stand 2010



Werkzeuge

Breitverteiler
Schleppschauch
Schleppschuh
Schlitzverfahren
Güllegrubber
Injektionstechnik



5 Zonen-Modell
Stand 2010

Regeln: Empfehlung/Gesetz/Verordnung

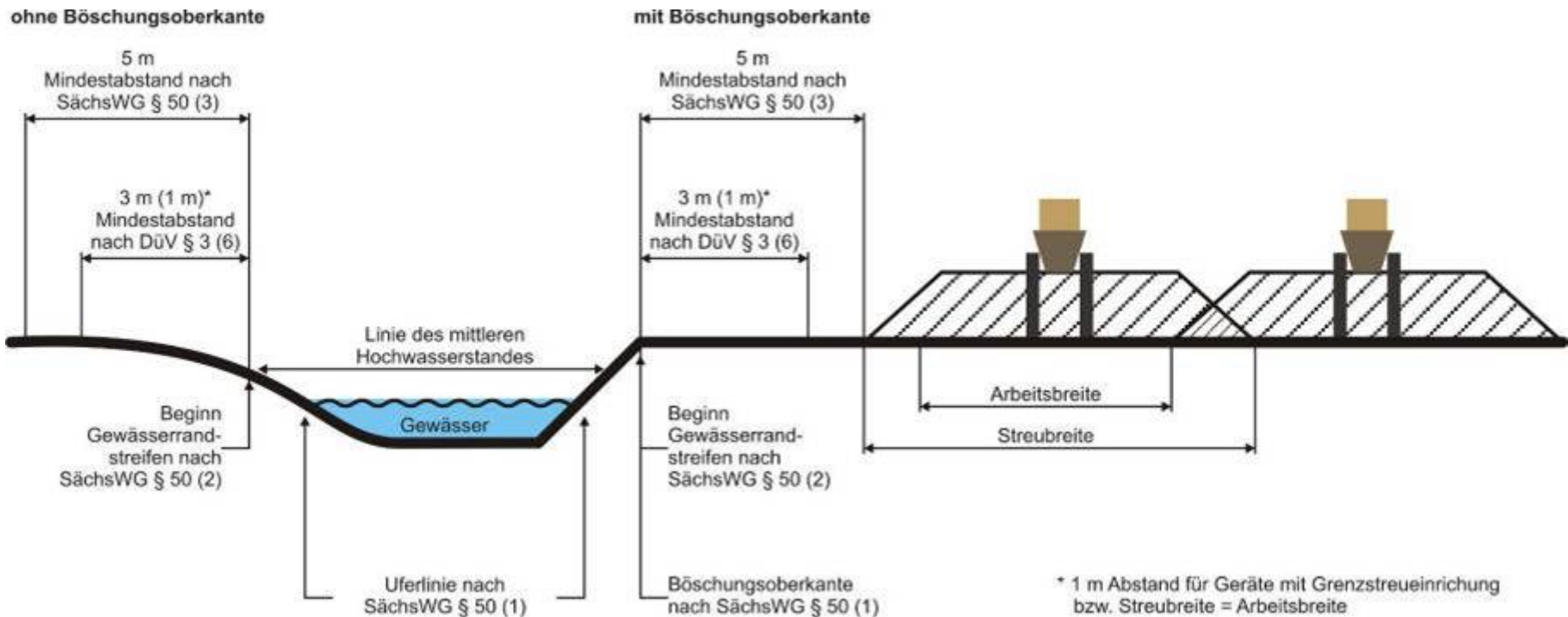
Fruchtart	Jul	Aug	Sep	Okt	Nov	Dez	Jan	Feb	Mrz	Apr	Mai	Jun			
Silomais					Aus- bringungs- verbot					3)	▶				
Futter-/Zuckerrüben											3)	▶			
Kartoffeln											3)	▶			
Winterraps	▶ 1)										▶				
Winterweizen		▶ 1)									▶				
Wintergerste		▶ 1)									▶				
Winterroggen Triticale		▶ 1)									▶				
Sommerweizen												▶			
Sommergerste (Futtermutzung)												▶			
Hafer												▶			
Kleegras/Luzernegras (50 % Grasanteil)	▶ 1)											▶			
Feldgras	▶ 2)											▶			
Zwischenfrucht	▶ 1)														
Grünland				▶ 2)							▶				

1) nur bei N-Bedarf, max. 40 kg NH₄-N/ha bzw. 80 kg Gesamt-N/ha ohne Anrechnung von Ausbringungsverlusten

2) nur bei N-Bedarf

3) bei sehr frühem Einsatz ist die Anwendung von Nitrifikationshemmern zu empfehlen

Regeln: Gesetze/Verordnungen



Regeln: Gesetze/Verordnungen

dlz-Aktuell

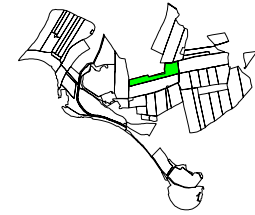
11.08.2011

Gülle innerhalb von vier Stunden einarbeiten

In Mecklenburg-Vorpommern müssen Landwirte ab sofort die Gülle innerhalb von vier Stunden einarbeiten. Die Landesregierung stützt sich dabei auf einen Vorschlag der Bund-Länder-Arbeitsgruppe.



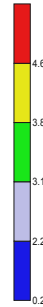
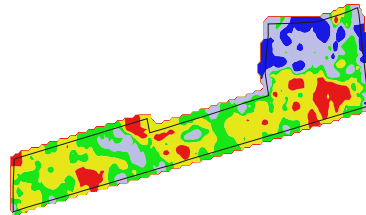
Strategien und Grenzen



03.03.2011
org. Düngung
(1. N-Gabe)



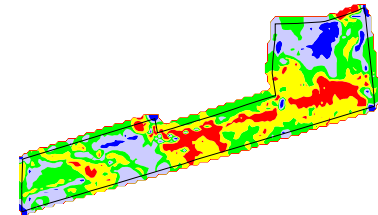
20.04.2011
Biomasseindexmessung



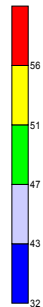
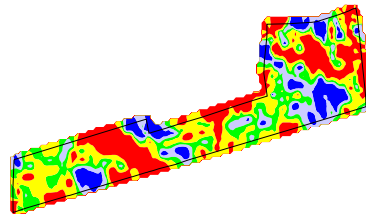
11.06.2011
Abreife



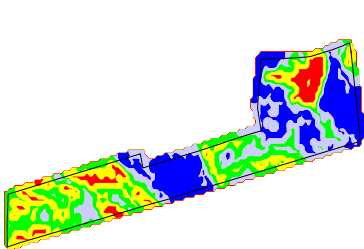
09.07.2011
Ertrag



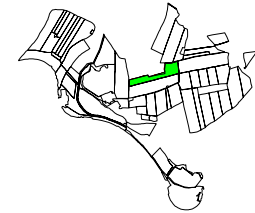
min. Düngung
(2. N-Gabe)



Änderung der
Strategie für Folgefrucht



Strategien und Grenzen

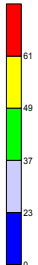
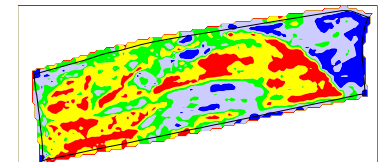
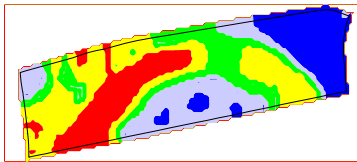


14.03.2011
org. Düngung
(1. N-Gabe)

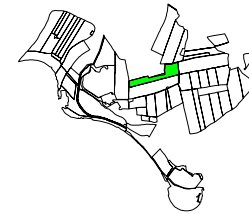
27.04.2011
org. Düngung
(2. N-Gabe)

typisches
Abreifeverhalten

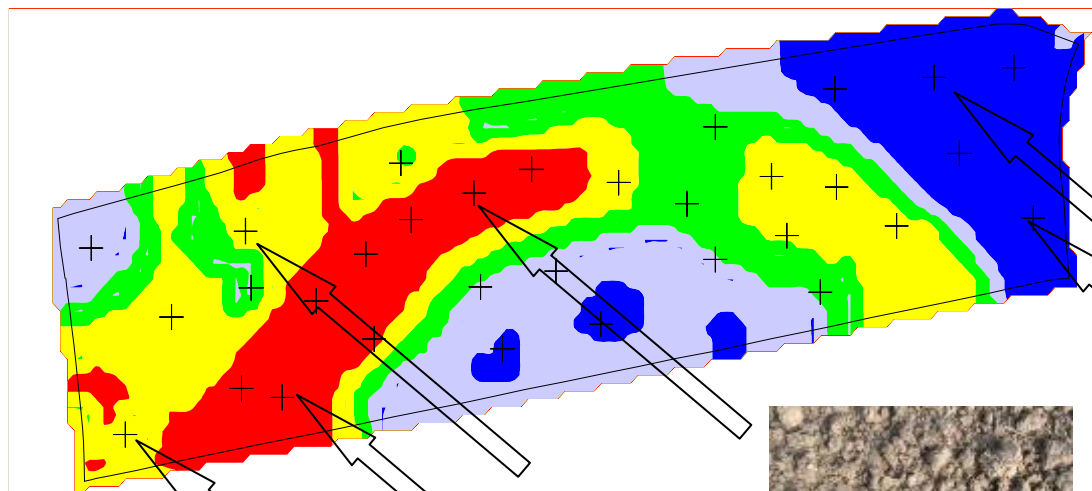
16.07.2011
Ertrag

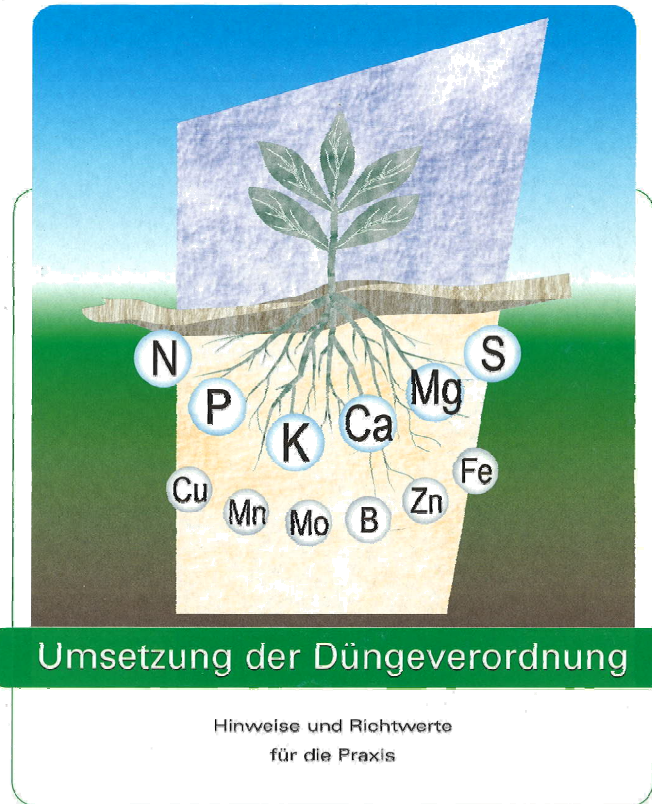


Probenahme Boden (Arzneimittel)



05.04.2011





Sächsisches Landesamt für Umwelt, Landwirtschaft und Geologie (LfULG)
Lehr- und Versuchsgut Köllitsch

Frau H. Weiß

Am Park 3 04886 Köllitsch

Tel.: 03 42 22 46 26 40

Tel. mobil: 01 72 3 49 19 00

e-mail Heike.Weiss@SMUL.Sachsen.de

LfULG

Abteilung 7, Referat 71

Herr J. Pößneck

Gustav-Kühn-Str. 8 04159 Leipzig

Tel.: 03 41 91 74 1 79

e-mail Joerg.Poessneck@SMUL.Sachsen.de