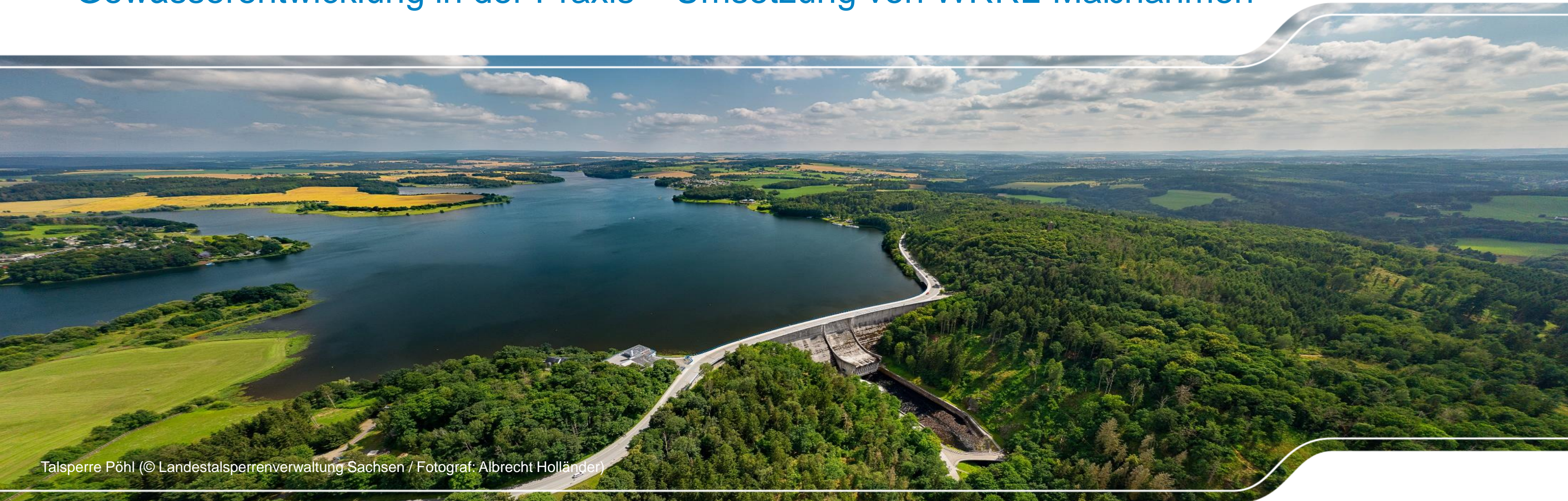


# Landestalsperrenverwaltung

## Gewässerentwicklung in der Praxis – Umsetzung von WRRL-Maßnahmen



Talsperre Pöhl (© Landestalsperrenverwaltung Sachsen / Fotograf: Albrecht Holländer)

# Elbaue / Mulde / Untere Weiße Elster

## Renaturierung der Eula in Geithain - Ausgangszustand



### Ökologisches Potenzial

schlecht

### Biologische Qualitätskomponenten:

	Messstellen-Nr.	Koordinaten	Bewertung
<i>Phytoplankton</i>	-	OW: - NW: -	nicht anwendbar
<i>Makrophyten/ Phytobenthos</i>	OBF57600	OW: 337147 NW: 5658310	unbefriedigend
<i>Benthische wirbellose Fauna</i>	OBF57600	OW: 337147 NW: 5658310	schlecht
	Befischungsstrecken-Nr.		Bewertung
<i>Fischfauna</i>	2014-05-08_PST_566_002, 2017-05-09_PST_566_002, 2014-05-08_PST_566_003, 2017-05-09_PST_566_003		schlecht

Defizite in allen Qualitätskomponenten

➡ dringender Handlungsbedarf gegeben

# Elbaue / Mulde / Untere Weiße Elster

## Renaturierung der Eula in Geithain - Ausgangszustand



Eula-1 (DESN\_566688-1)

Unterstützende Qualitätskomponenten:

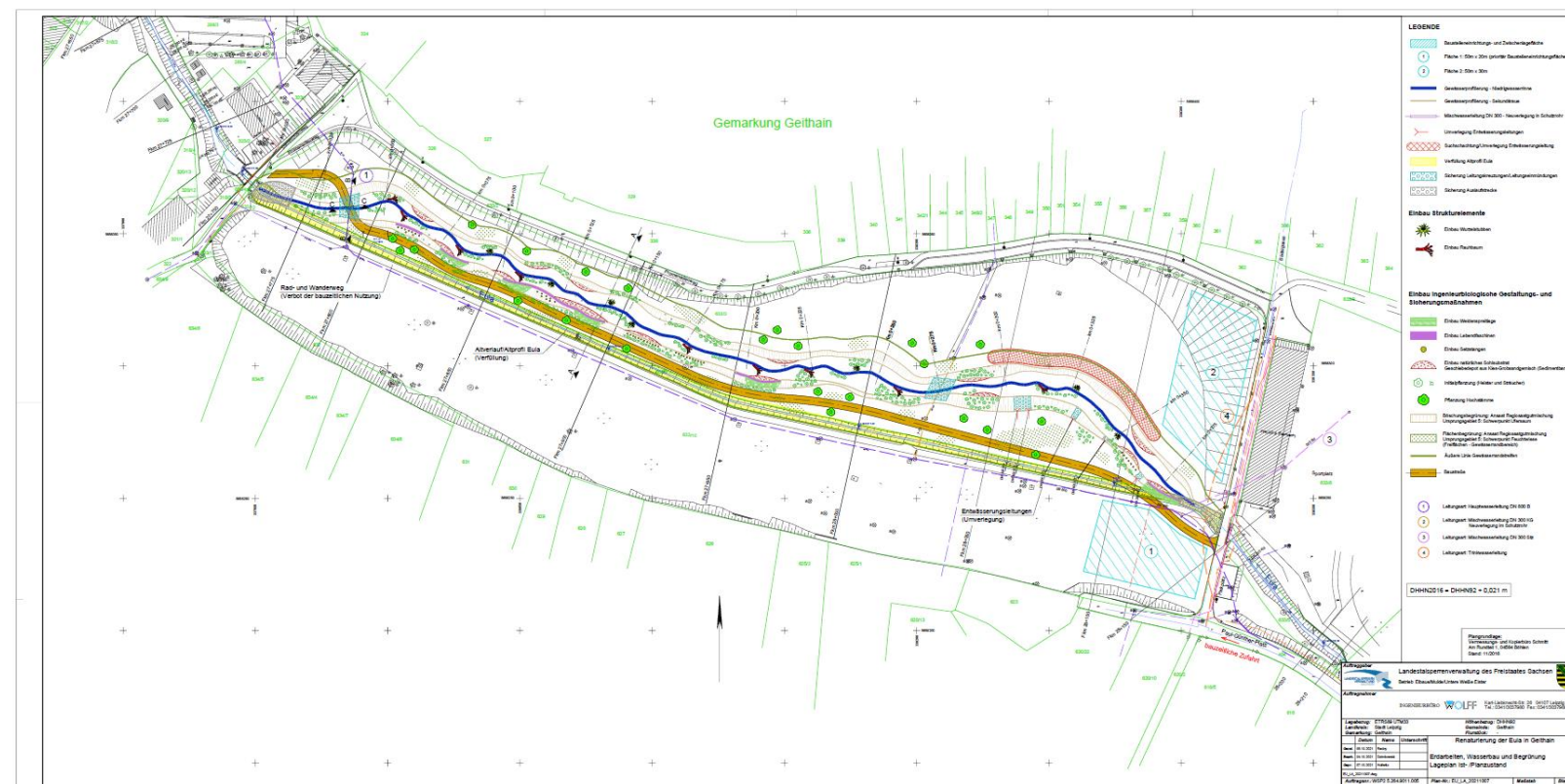
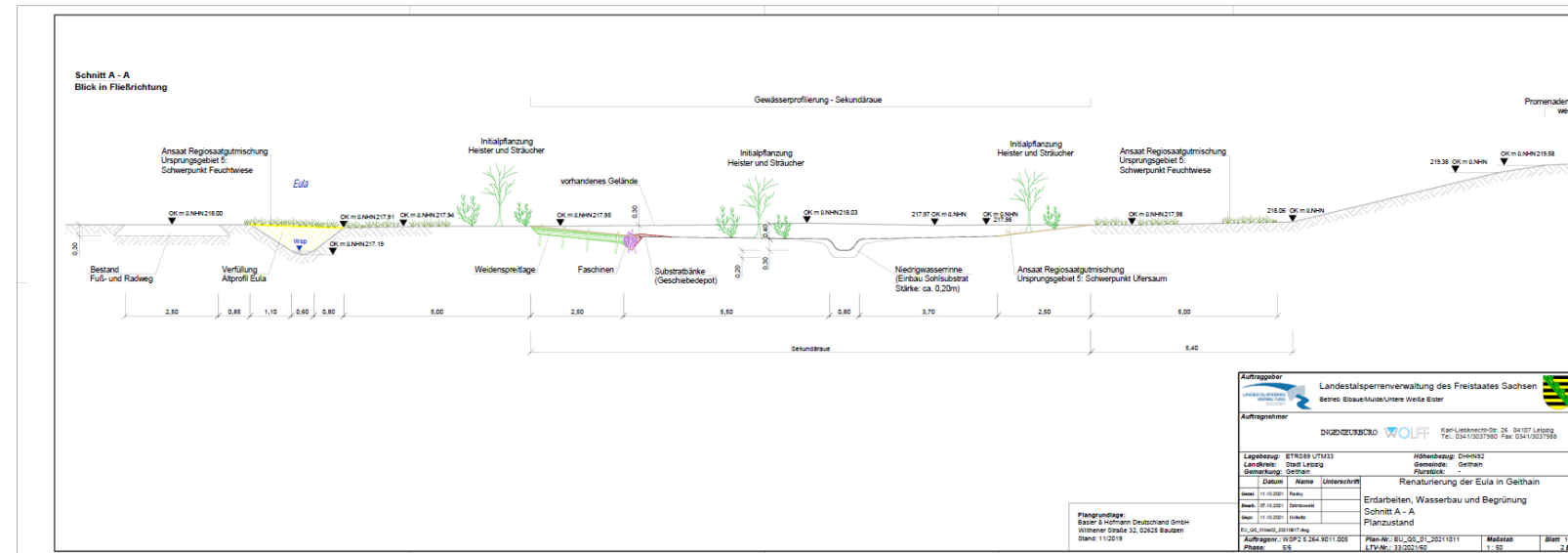
	Bewertung
Morphologie	sehr stark verändert
Durchgängigkeit	schlechter als gut
Wasserhaushalt	stark verändert

© Landestalsperrenverwaltung Sachsen / Archiv

- Flächen waren vormals mit Kleingärten bebaut
- Verlauf der Eula durchgehend begradigt und mit einem einheitlichen Trapezprofil ausgestattet, Uferböschungen mit Rasengitterplatten befestigt
- fehlende Beschattung führt zu einer starken Verkräutung des Gewässers, was regelmäßige Unterhaltungsmaßnahmen notwendig macht
- eigendynamische Entwicklung unter diesen Bedingungen nicht möglich

# Elbaue / Mulde / Untere Weiße Elster

## Renaturierung der Eula in Geithain - Projektsteckbrief



Steckbrief	
Gewässer	Eula - 1 (DESN_566688-1)
Stadt/Kommune	Stadt Geithain
Bauzeit	Start 2021, Bauzeit insgesamt 6 Monate
Kosten	640.000,00 € Baukosten
Beschreibung	Neutrassierung des Gewässerverlaufs mit Begrünung der angrenzenden Gewässerrandbereiche
Besonderheiten	Kleingärten wurden nach dem HW 2013 zurückgebaut, wodurch Flächenerwerb für Gewässerentwicklung erfolgen konnte

# Elbaue / Mulde / Untere Weiße Elster

## Renaturierung der Eula in Geithain



# Elbaue / Mulde / Untere Weiße Elster

## Renaturierung der Eula in Geithain



© Landestalsperrenverwaltung Sachsen / Betrieb E/M/UWE

- geschwungener, unverzweigter Verlauf mit mehreren Längsbänken und besonderen Sohlstrukturen
- Totholzanteil bis 10%
- durchgehender Gewässerrandstreifen mit lebensraumtypischer Bepflanzung

# Elbaue / Mulde / Untere Weiße Elster

## Renaturierung der Eula in Geithain



# Elbaue / Mulde / Untere Weiße Elster

## Renaturierung der Eula in Geithain



© Landestalsperrenverwaltung Sachsen / Betrieb E/M/UWE

- Gewässerverlauf und -struktur wurde erheblich aufgewertet
- beidseitiger Entwicklungskorridor wurde hergestellt



# Elbaue / Mulde / Untere Weiße Elster

## Renaturierung der Eula in Geithain - Fazit

- Flächenerwerb in Kooperation mit der Stadt Geithain
- Gewässermorphologie verbessert
- Erlebbarkeit des Gewässers wieder hergestellt



© Landestalsperrenverwaltung Sachsen / Solbrig