

# WRRL Umsetzung durch Gewässerunterhaltung

## Fallbeispiele



# Auf der Reise ....

„Wege entstehen dadurch, dass man sie geht.“  
**(Franz Kafka)**

„Eine mächtige Flamme entsteht aus einem winzigen Funken.“  
**(Dante Alighieri)**

„Wir können den Wind nicht ändern, aber  
die Segel anders setzen.“ **(Aristoteles)**

„Suche nicht nach Fehlern, suche nach Lösungen.“  
**(Henry Ford)**

... zu guten Gewässern.

# WRRL-Umsetzung durch Gewässerunterhaltung

## Betrieb FMZ: Freiberger Mulde (Lehrlingsprojekt)

Steckbrief	
Gewässer	Freiberger Mulde-3 (DESN_542-2)
Stadt/Kommune	Kreis Mittelsachsen
Bauzeit	Start 2021, Bauzeit insgesamt 1,5 Wochen
Kosten	Ca. 3.000 €, Umsetzung ist in Eigenleistung erfolgt
Beschreibung	Aufbruch Uferlinie, Einbau Störelemente, Einbau von Totholz, Mittelinsel schaffen
Besonderheiten	Flächenverfügbarkeit gegeben, außerhalb von Siedlungen, gute Kooperation mit der Landwirtschaft. Gute Akzeptanz bei den Fachbehörden uWB, uNB



## Betrieb FMZ: Freiburger Mulde (Lehrlingsprojekt)

VOR Maßnahmen-Umsetzung



1 Jahr Entwicklung

NACH Maßnahmen-Umsetzung



# WRRL-Umsetzung durch Gewässerunterhaltung

## Betrieb FMZ: Sehma

Steckbrief	
Gewässer	Sehma (DESN_54262)
Stadt/Kommune	Kreis Erzgebirge
Bauzeit	Start 2022, Bauzeit insgesamt 3 Wochen
Kosten	10.398,29 € , Umsetzung ist in Eigenleistung erfolgt
Beschreibung	Aufbruch Uferlinie und Sohlverbau, Einbau Störelemente, Einbau von Totholz
Besonderheiten	Flächenverfügbarkeit gegeben, unmittelbar im Siedlungsbereich, gute Kooperation mit der Landwirtschaft und den Grundstückseigentümern, Gute Akzeptanz bei den Fachbehörden uWB, uNB, Zusicherung der Auenflächen von über 5000 m <sup>2</sup>



## Betrieb FMZ: Sehma

VOR Maßnahmen-Umsetzung



1 Woche  
Entwicklung



1 Jahr  
Entwicklung

NACH Maßnahmen-Umsetzung



## Betrieb FMZ: Sehma

### VOR Maßnahmen-Umsetzung



vorhandene Auenfläche ca. 4.000 m<sup>2</sup>

### NACH Maßnahmen-Umsetzung



neue Auenfläche ca. 5.500 m<sup>2</sup> durch  
Zustimmung der Eigentümer + 1500 m<sup>2</sup>

# WRRL-Umsetzung durch Gewässerunterhaltung

## Betrieb FMZ: Bobritzsch

Steckbrief	
Gewässer	Bobritzsch-2, DESN_5422-2
Stadt/Kommune	Kreis Mittelsachsen
Bauzeit	Start 2022, Bauzeit insgesamt 1,5 Wochen
Kosten	4.570,87 €, Umsetzung ist in Eigenleistung erfolgt
Beschreibung	Aufbruch Uferlinie, Einbau Störelemente, Einbau von Totholz
Besonderheiten	Flächenverfügbarkeit gegeben, innerhalb der Siedlung





## Betrieb FMZ: Bobritzsch

VOR Maßnahmen-Umsetzung



1 Woche  
Entwicklung

1 Jahr  
Entwicklung

NACH Maßnahmen-Umsetzung



# WRRL-Umsetzung durch Gewässerunterhaltung

## Betrieb ZM/OWE: Zwickauer Mulde in Aue - Bad Schlema

### Steckbrief

Gewässer	Mulde-3 (DESN_54-3)
Stadt/Kommune	Aue-Bad Schlema
Bauzeit	09/2022, Bauzeit 3 Wochen
Kosten	51.311,51 €, Umsetzung ist in Eigenleistung erfolgt
Beschreibung	Einbau von Strömungslenkern, Tothzelementen und Fischunterständen
Besonderheiten	Aufwertung im vorhandenen Profil, Ausgleich von Eingriffen für Hochwasserschutz



## Betrieb ZM/OWE: Zwickauer Mulde in Aue - Bad Schlema

VOR Maßnahmen-Umsetzung



Einbau

NACH Maßnahmen-Umsetzung



1/2 Jahr  
Entwicklung



# WRRL-Umsetzung durch Gewässerunterhaltung

## Betrieb ZM/OWE: Göltzsch in Lengenfeld

### Steckbrief

Gewässer	Göltzsch-2 (DESN_5662-2)
Stadt/Kommune	Lengenfeld
Bauzeit	07/2022, Bauzeit 3 Wochen
Kosten	25.517,54 €, Umsetzung ist in Eigenleistung, teilw. mit Miettechnik
Beschreibung	Rückbau der Wehrschwelle, Einbau Trichterbuhne, Strukturierung ehemaliger Rückstau
Besonderheiten	Maßnahme im Siedlungsbereich, intensive Vorgespräche mit Angelverein über neu entstehende Fischlebensräume



# Betrieb ZM/OWE: Göltzsch in Lengenfeld

VOR Maßnahmen-Umsetzung

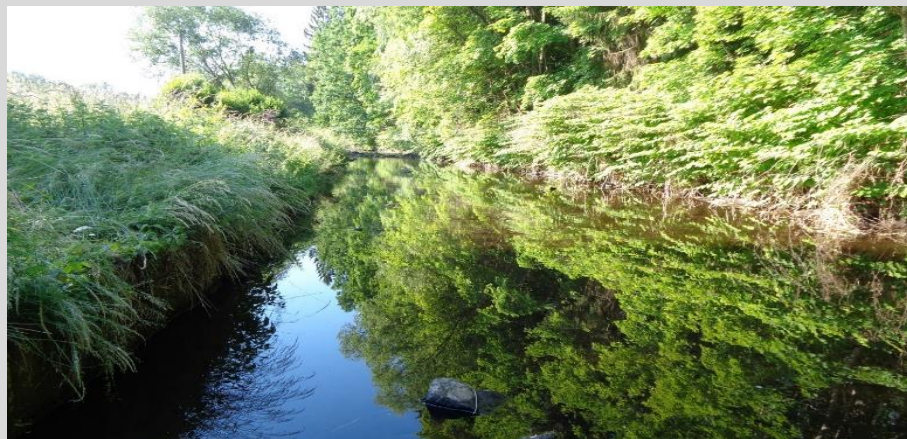


Nach Rückbau

NACH Maßnahmen-Umsetzung



Strukturelemente

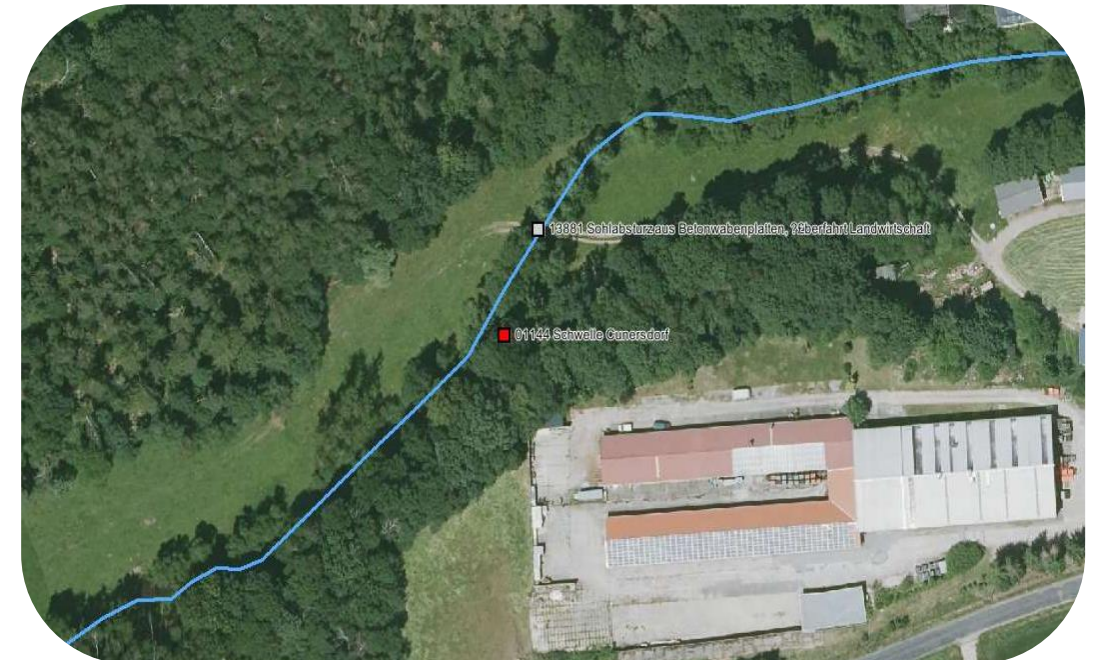


# WRRL-Umsetzung durch Gewässerunterhaltung

## Betrieb ZM/OWE: Crinitzer Wasser in Kirchberg, OT Cunersdorf

### Steckbrief

Gewässer	Crinitzer Wasser-2 (DESN_54146-2)
Stadt/Kommune	Kirchberg OT Cunersdorf
Bauzeit	08/2022, Bauzeit 4 Wochen
Kosten	Ca. 25.000 €, Umsetzung ist in Eigenleistung, teilw. mit Miettechnik, Entsorgung Betonteile
Beschreibung	Rückbau der Wehrschwelle, Sicherung der Ufer durch Steinschüttung
Besonderheiten	Maßnahme im Außenbereich, Abstimmung mit Anliegern und Flächennutzern über Zufahrt und Ufersicherung, Reproduktionsgebiet der Groppe



# Betrieb ZM/OWE: Crinitzer Wasser in Kirchberg, OT Cunnersdorf

VOR Maßnahmen-Umsetzung



nach 2 Wochen  
(Niedrigwasser)

1/2 Jahr Entwicklung

NACH Maßnahmen-Umsetzung



## WRRL-Umsetzung durch Gewässerunterhaltung

### FAZIT

1. Gewässer lassen sich **kostengünstig** und **kurzfristig** durch ökologisch ausgerichtete Gewässerunterhaltung **renaturieren**
2. Maßnahmen der ökologischen Gewässerunterhaltung lassen sich **unbürokratisch** und **ohne langwierige Verfahren** durchführen
3. Voraussetzung: Maßnahmen **vorab** zwischen dem Unterhaltungspflichtigen, den Anliegern und Flächennutzern sowie den Unteren Wasser- und Naturschutzbehörden **abstimmen** (Ortstermine vereinbaren, Gewässerbegehungen oder Gewässerschauen nutzen)
4. Auf der Reise .... zu guten Gewässern: **learning by doing**